



**РОССИЙСКАЯ ФЕДЕРАЦИЯ  
КРАСНОДАРСКИЙ КРАЙ  
ОБЩЕСТВО С ОГРАНИЧЕННОЙ ОТВЕТСТВЕННОСТЬЮ  
«ТИХОРЕЦКПРОЕКТ»**

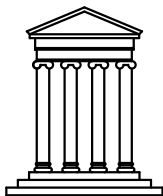
Свидетельство № 001146 от 16 февраля 2012г.

Благоустройство общественной территории,  
расположенной по адресу: Краснодарский край,  
Тихорецкий район, ст. Алексеевская

ДИЗАЙН-ПРОЕКТ

171 - 19 - ПП

2019 г.



**РОССИЙСКАЯ ФЕДЕРАЦИЯ  
КРАСНОДАРСКИЙ КРАЙ  
ОБЩЕСТВО С ОГРАНИЧЕННОЙ ОТВЕТСТВЕННОСТЬЮ  
«ТИХОРЕЦКПРОЕКТ»**

Свидетельство № 001146 от 16 февраля 2012г.

**Благоустройство общественной территории,  
расположенной по адресу: Краснодарский край,  
Тихорецкий район, ст. Алексеевская**

**ДИЗАЙН-ПРОЕКТ**

171 - 19 - ПП

**Директор**

\_\_\_\_\_

**Салий Д.С.**

**Главный инженер проекта**

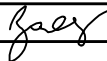

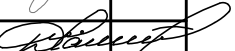
\_\_\_\_\_

**Заяц В.В.**

2019 г.

## Содержание раздела

Обозначение	Наименование	Примечание
	Титульный лист	
171 - 19 - ПП	Содержание раздела	
	Текстовая часть	
171 - 19 - ПП.ПЗ	Пояснительная записка	
	1.1 Общая часть	
	1.2 Характеристика земельного участка	
	1.3 Обоснование границ санитарно-защитных зон	
	1.4 Планировочная организация земельного участка	
	1.5 Решения по инженерной подготовке территории	
	1.6 Организация рельефа	
	1.7 Благоустройство территории	
	Графическая часть	
171 - 19 - ПП, лист 1	Ситуационный план	
171 - 19 - ПП, лист 2	Схема до благоустройства общественной территории	
171 - 19 - ПП, лист 3	Схема благоустройства общественной территории	
171 - 19 - ПП, лист 4	Конструкции покрытий	
171 - 19 - ПП, лист 5	Малые архитектурные формы, детское игровое и воркаут оборудование	
171 - 19 - ПП, лист 6	Оборудование для скейт-парка	
171 - 19 - ПП, лист 7	Вид до благоустройства общественной территории	
171 - 19 - ПП, лист 8	Вид до благоустройства общественной территории	
171 - 19 - ПП, лист 9	Визуализация: вид 1	
171 - 19 - ПП, лист 10	Визуализация: вид 2	
171 - 19 - ПП, лист 11	Визуализация: вид 3	

171 - 19 - ПП.С					
Изм.	Кол.уч.	Лист	№ док.	Подпись	Дата
ГИП		Заяц			2019
Разработ.		Майдибор			
Н.-контр.		Салий			
Содержание раздела					
			Стадия	Лист	Листов
			П	1	3
ООО "Тихорецкпроект"					

### 1.1 Общая часть

Благоустройство общественной территории, расположенной по адресу: Краснодарский край, Тихорецкий район, ст. Алексеевская, разработано на основании следующих документов:

- Заявления заказчика;
- Топографическая съёмка участка, предоставленной заказчиком в масштабе 1:500.

При разработке раздела использовались следующие документы:

1. СП 42.13330.2016 "Градостроительство. Планировка и застройка городских и сельских поселений".
2. "Санитарно-защитные зоны и санитарная классификация предприятий, сооружений и иных объектов" СанПиН 2.2.1/2.1.1.1200-03. Новая редакция.

### 1.2 Характеристика земельного участка

Территория благоустраиваемой территории расположена в центральной части ст. Алексеевской Тихорецкого района, Краснодарского края на территории земель общего пользования.

На территории использованы многочисленные малые архитектурные формы, такие как: лавочки, урны, уличные фонари, игровые комплексы, спортивное оборудование.

На текущий момент на данной территории частично отсутствуют пешеходные дорожки, покрытие существующих дорожек полностью требует замены.

Благоустройство проектируемой территории направлено на повышение уровня досуга граждан.

По карте климатического районирования территории Краснодарского края относится к III климатическому району и III Б климатическому подрайону со следующими расчётными характеристиками:

- расчетное значение веса снегового покрова - 1,20 КПа;
- расчетное значение ветрового давления - 0,38 КПа;
- расчетная зимняя температура -17°С;
- сейсмичность площадки строительства -6 баллов;

### 1.3. Обоснование границ санитарно-защитных зон

В соответствии с СанПиН 2.2.1/2.1.1.1200-3 для проектируемого объекта "Благоустройство общественной территории в центральной части станицы Алексеевской, Тихорецкого района, Краснодарского края", размер санитарно-защитной зоны не устанавливается.

### 1.4. Планировочная организация земельного участка

Площадка благоустраиваемой части находится на территории сложившейся застройки и решения по планировочной организации земельного участка приняты с учётом существующей застройки, существующих пешеходных путей, размещения действующих инженерных коммуникаций.

						171 - 19 - ПП.С			
Изм.	Кол.уч.	Лист	№ док.	Подпись	Дата				
ГИП		Заяц			2019	Предпроектное предложение	Стадия	Лист	Листов
							П	1	3
Разработ.		Майдибор					ООО "Тихорецкпроект"		
Н.-контр.		Салий							

#### 1.5. Решения по инженерной подготовке территории

На территории площадки строительства проявления опасных физико-геологических процессов, таких как оползни, сели, карст, не отмечаются и не прогнозируются.

Инженерно-геологические изыскания не выполнялись.

#### 1.6. Организация рельефа

Рельеф площадки строительства ровный, пологий. Поверхностные воды не загрязнены. Отвод поверхностных вод решён открытой системой с выпуском на рельеф.

На площадке строительства предусмотрена разборка существующих покрытий и срезка растительного слоя грунта толщиной 0,15 м под проектируемыми тротуаром и площадками.

Растительный грунт распределяется по зеленой зоне.

#### 1.7. Благоустройство территории

В рамках данного дизайн-проекта приводится перечень решений, необходимых для последующего проведения детальных проектных работ по подготовке проектно-сметной документации с учётом современных требований по санитарно-эпидемиологическим нормам и противопожарной безопасности.

Целью дизайн-проекта по благоустройству общественной территории является подготовка комплексных мероприятий, направленных на улучшение санитарного, экологического и эстетического состояния территории и эффективного использования пространства, отвечающего требованиям обеспечения и повышения комфортности отдыха и времяпрепровождения населения.

В проекте благоустройства общественной территории предусматривается:

- ремонт покрытий существующих пешеходных дорожек, с заменой существующих бортовых камней, пришедших в негодность, с учётом обеспечения отвода поверхностных вод со всей площадки в сторону наименьшей высотной отметки территории;
- устройство новых пешеходных дорожек из тротуарной плитки;
- устройство площадок для отдыха;
- устройство бордюра;
- устройство малых архитектурных форм (лавочки, урны);

Устройство корыта под покрытие площадок и тротуара выполняется мехспособом на глубину, равную толщине покрытий.

Уплотнение грунта корыта необходимо производить при оптимальной влажности до требуемой плотности, которая соответствует коэффициенту уплотнения не менее 0,98.

Подстилающий слой из гравийно-песчаной смеси покрытия проезда укладывается на увлажненную, уплотненную и спланированную поверхность. Гравийно-песчаный и щебёночный слои уплотняются за три раза. Перед установкой бортового камня на выровненный и уплотненный подстилающий слой устанавливается опалубка высотой 20 см и шириной на 20 см больше ширины бортового камня.

						171 - 19 - ПП.С	Лист
							2
Изм.	Кол.уч.	Лист	№ док.	Подпись	Дата		

Бортовой камень устанавливается на бетонное основание толщиной 10 см. После установки бортового камня с двух его сторон устраивается бетонная обойма в опалубке на высоту 10 см.

Щебеночное основание под покрытие укладывается после установки бортового камня .

Асфальтобетонное покрытие укладывается только в сухую погоду на сухое основание .

Асфальтобетонное покрытие из горячих смесей уплотняется в два этапа .

В недоступных для катка местах асфальтобетонную смесь следует уплотнять горячими металлическими трамбовками и заглаживать металлическими утюгами .

Работы по отсыпке и уплотнению земляного полотна тротуара и площадок выполняют до начала работ по устройству оснований.

Основания под покрытие из тротуарной плитки устраивают из песчано -цементной смеси и щебня.Песок для подстилающего слоя должен иметь коэффициент фильтрации в уплотненном состоянии не менее 3 м/сутки.

Песчаный подстилающий слой уплотняют в увлажненном состоянии . Коэффициент уплотнения песчаного подстилающего слоя должен быть не менее 0,98.

Для отделения площадок от зелёной зоны устанавливают бетонные бортовые камни БР 100.20.8.

Бетонные бортовые камни БР 100.20.8 устанавливают вручную на бетонное основание толщиной 10 см, уложенное на выровненный и уплотненный песчаный подстилающий слой .

Ширина шва между бортовыми камнями не должна превышать 5 мм. Заполнение швов производят цементным раствором состава 1 : 4, после чего расшивают раствором состава 1 : 2.

Покрытие тротуара из цементно-бетонной плитки. Плиты с размером сторон до 50 см можно укладывать в покрытия специальным вакуум-захватом конструкции ГДС-1 или вручную.

Выравнивание граней плит производят по натянутой проволоке или шнуру , расположенному вдоль укладываемого ряда.

Ширина шва между смежными плитами с размером сторон до 50 см должна быть в пределах 5 - 8мм.

Швы заполняют песчано-цементной смесью в соотношении 3 : 1.

Выравнивание уложенных плит осуществляют легким постукиванием деревянными трамбовками . Уступы в швах смежных плит не должны превышать 2 мм.

Образовавшийся у граней плит валик из песка или песчано -цементной смеси срезают ручным шаблоном .

						171 - 19 - ПП.С	Лист
							3
Изм.	Кол.уч.	Лист	№ док.	Подпись	Дата		

## Ведомость рабочих чертежей основного комплекта

Лист	Наименование	Примечание
1	Ситуационный план	
2	Схема до благоустройства общественной территории	
3	Схема благоустройства общественной территории	
4	Конструкции покрытий	
5	Малые архитектурные формы, детское игровое и воркаут оборудование	
6	Оборудование для скейт-парка	
7	Вид до благоустройства общественной территории	
8	Вид до благоустройства общественной территории	
9	Визуализация: вид 1	
10	Визуализация: вид 2	
11	Визуализация: вид 3	

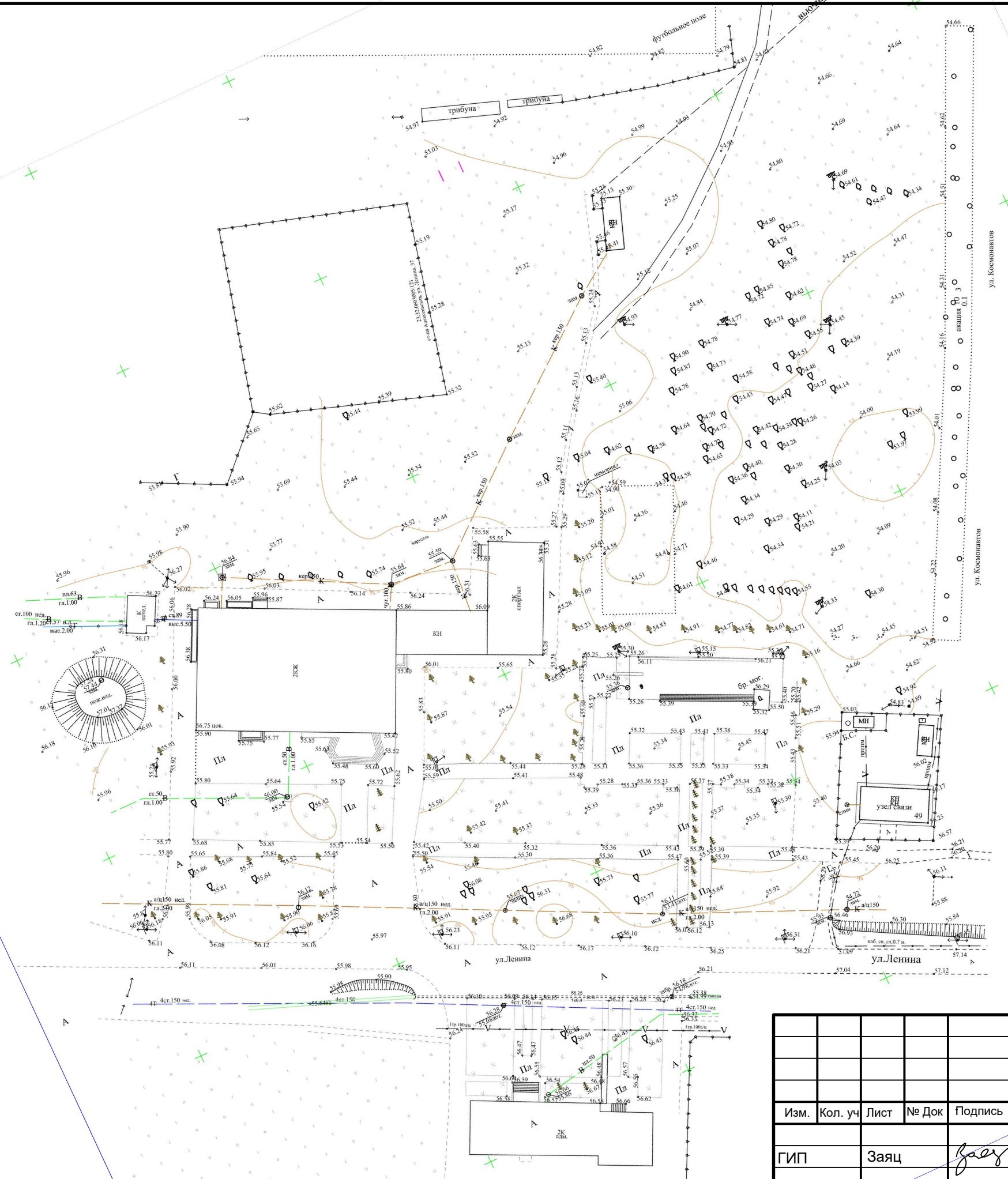


## Ситуационный план без/М



Участок, отведенный под  
благоустройство

						171-19-ПП			
						Благоустройство общественной территории, расположенной по адресу: Краснодарский край, ст. Алексеевская .			
Изм.	Кол. уч	Лист	№ Док	Подпись	Дата	Предпроектное предложение	Стадия	Лист	Листов
					2018		п	1	10
ГИП		Заяц		<i>Заяц</i>		Ситуационный план	ООО "Тихорецкпроект"		
Разработ.		Майдибор		<i>Майдибор</i>					
Н.-контр.		Салий		<i>Салий</i>					



171-19-ПП

Благоустройство общественной территории, расположенной по адресу:  
Краснодарский край, ст. Алексеевская .

Изм.	Кол. уч	Лист	№ Док	Подпись	Дата
				<i>Заяц</i>	
				<i>Майдибор</i>	
				<i>Салий</i>	

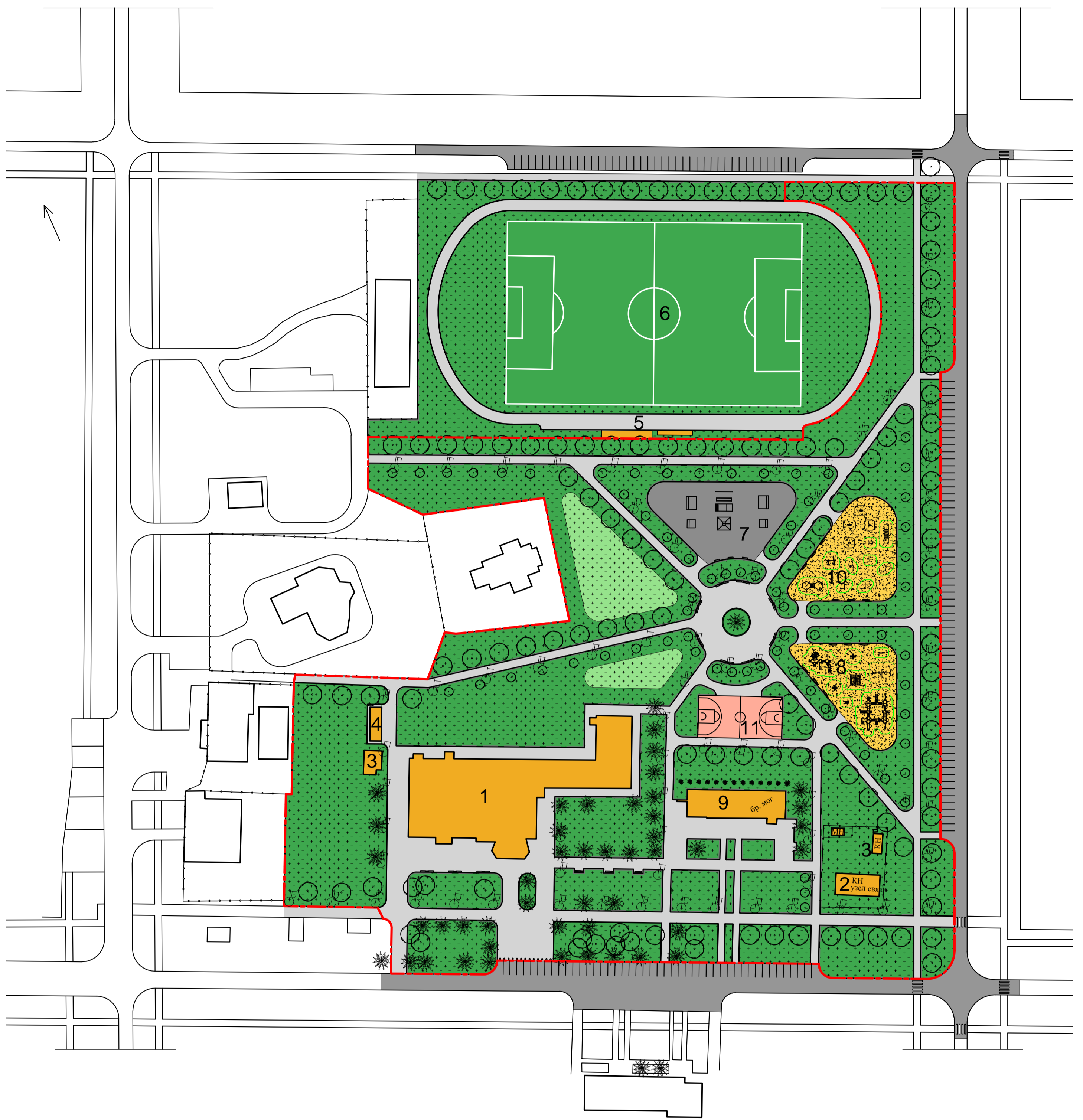
Предпроектное предложение

Стадия	Лист	Листов
П	2	

Схема до благоустройства общественной территории

ООО "Тихорецкпроект"





### Экспликация зданий и сооружений

#### Условные обозначения

Условное изображение	Наименование
	Существующие здания и сооружения
	Проектируемое асфальто-бетонное покрытие
	Проектируемое цементно-бетонное покрытие
	Озеленение
	Бортовой камень
	Фонарный столб
	Лавочка со спинкой
	Лавочка без спинки
	Урна
	Граница благоустройства
	Точечный светильник

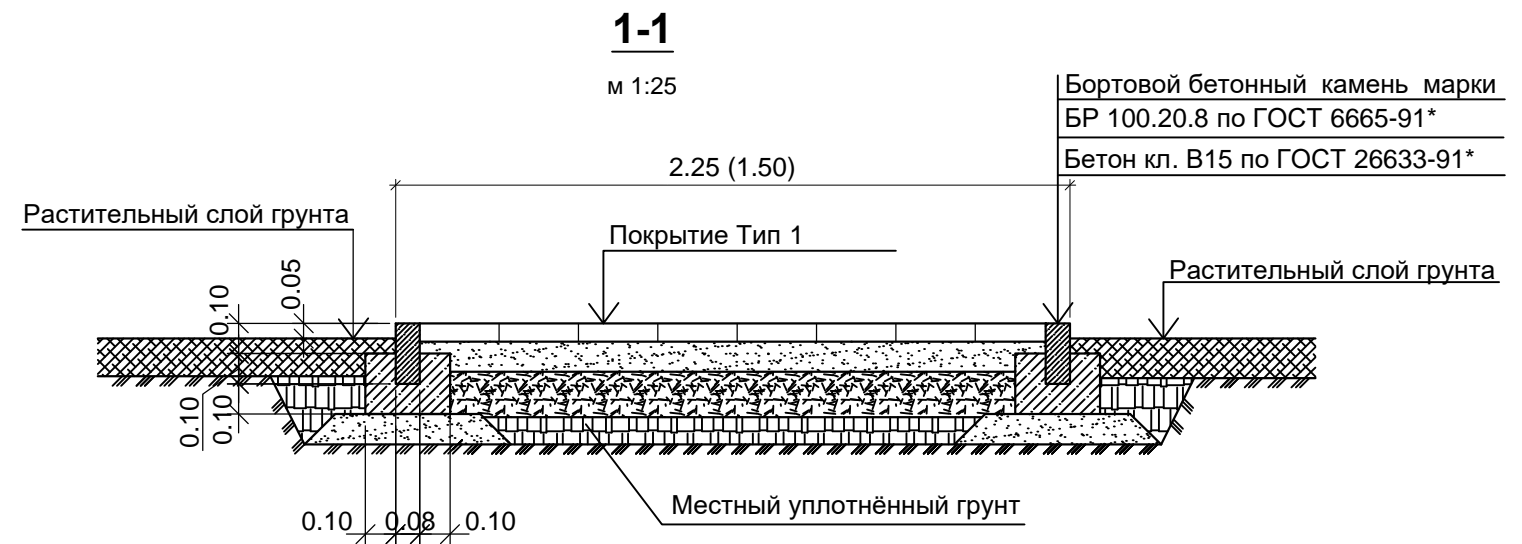
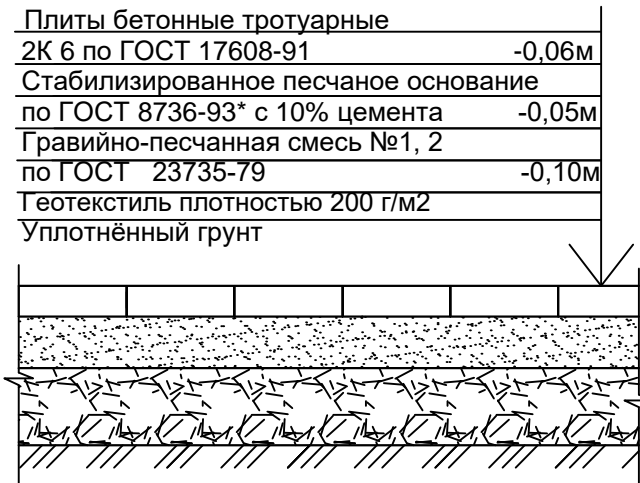
Номер по плану	Наименование	Номер типового проекта
1-3	Существующие здания и сооружения	Существующий
4	Туалет	Проектируемый
5	Трибуны	Существующий
6	Стадион	Существующий
7	Скейт парк	Проектируемый
8	Игровая площадка	Проектируемая
9	Мемориал	Существующий
10,11	Спорт-площадки	Проектируемая

171-19-ПП						
Благоустройство общественной территории, расположенной по адресу: Краснодарский край, ст. Алексеевская.						
Изм.	Кол. уч.	Лист	№ Док	Подпись	Дата	
ГИП	Заяц			<i>Заяц</i>		
Разработал	Майдибор			<i>Майдибор</i>		
Н. контроль	Салий			<i>Салий</i>		
Предпроектное предложение				Стадия	Лист	Листов
Схема благоустройства общественной территории				п	3	
				ООО "Тихорецкпроект"		

## Конструкции покрытий

Тип 1 прогулочные дорожки, площадки для отдыха



						171-19-ПП			
						Благоустройство общественной территории, расположенной по адресу: Краснодарский край, ст. Алексеевская .			
Изм.	Кол. уч.	Лист	№ Док	Подпись	Дата	Предпроектное предложение	Стадия	Лист	Листов
					2018		П	4	
ГИП		Заяц		<i>Заяц</i>		Конструкции покрытий	ООО "Тихорецкпроект"		
Разработ.		Майдибор		<i>Майдибор</i>					
Н.-контр.		Салий		<i>Салий</i>					

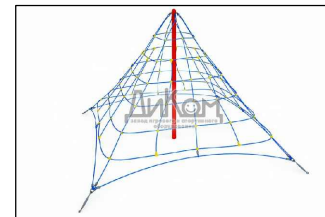
Детский игровой комплекс - ИКС 1.41



Детский игровой комплекс - ИКС 1.27



Игровой элемент "MF-1.56"



Точечный светильник



Тренажер "tr-2-8.4"



Тренажер "tr-3-04-97"



Тренажер "tr-2-02.4"



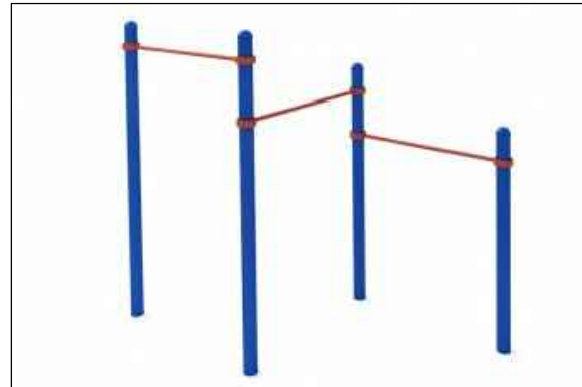
Тренажер "tr-1-70.4"



Элемент воркаут "W-03-014"



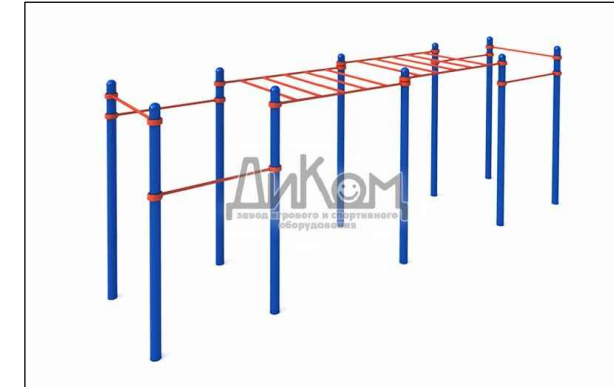
Элемент воркаут "W-02-017"



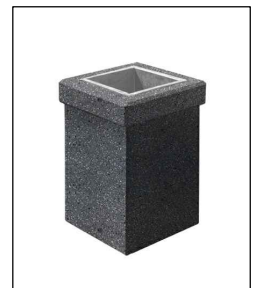
Элемент воркаут "W-03-004"



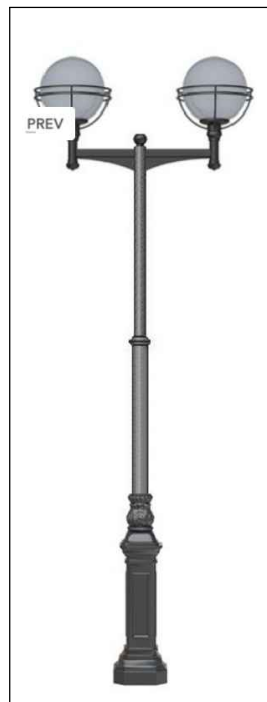
Элемент воркаут "W-01-002"



Урна из мозаичного бетона



Фонарный столб



Скамейка с бетонными опорами



Качели "КАЧ-1.18"



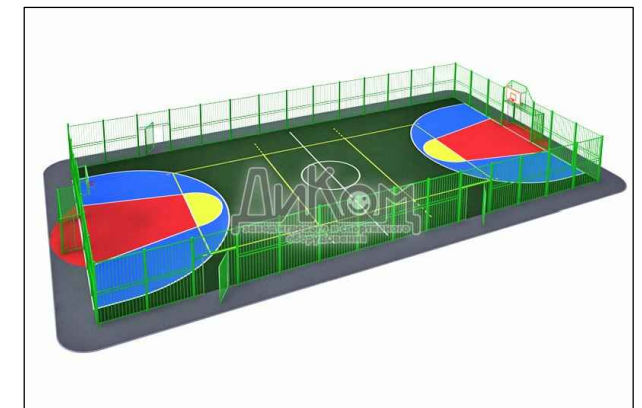
Элемент воркаут "W-01-009"



Качели "КАЧ-1.4"



Баскетбольная площадка "УСП-1.1"



Скамейка "Элегия"



Лавочка с навесом



Качалка на пружине "КА-1.34"



Качели "КАЧ-1.4"



						171-19-ПП				
						Благоустройство общественной территории, расположенной по адресу: Краснодарский край, ст. Алексеевская .				
Изм.	Кол. уч	Лист	№ Док	Подпись	Дата	Предпроектное предложение		Стация	Лист	Листов
								П	5	
ГИП Заяц <i>Заяц</i>						Малые архитектурные формы, детское игровое и воркаут оборудование		ООО "Тихорецкпроект"		
Разработ. Майдибор <i>Майдибор</i>										
Н.-контр. Салий <i>Салий</i>										

Разгонная горка РГ-001



Кватор пайп малый КПМ-001



Фан Бокс ФБ-003



Бэнк Б-001



### Спецификация малых архитектурных форм

№ поз.	Наименование	Кол. шт.	№ поз.	Кол. шт.
1	Скамейка "Элегия"	31	16	1
2	Скамейка с бетонными опорами	3	17	1
3	Урна из мозаичного бетона	26	18	2
4	Стационарное ограждение	13	19	1
5	Фонарный столб	83	20	2
6	Элемент воркаут "W-03-014"	1	21	1
7	Элемент воркаут "W-02-017"	4	22	1
8	Элемент воркаут "W-03-004"	2	23	1
9	Элемент воркаут "W-01-009"	1	24	1
10	Элемент воркаут "W-01-002"	1	25	1
11	Тренажер "tr-2-02.4"	1	26	1
12	Тренажер "tr-2-8.4"	1	27	1
13	Тренажер "tr-3-04-97"	1	28	1
14	Тренажер "tr-1-70.4"	1	29	1
15	Лавочка с навесом	6	30	

Рейл Р-001



Фан Бокс ФБ-006



171-19-ПП

Благоустройство общественной территории, расположенной по адресу:  
Краснодарский край, ст. Алексеевская .

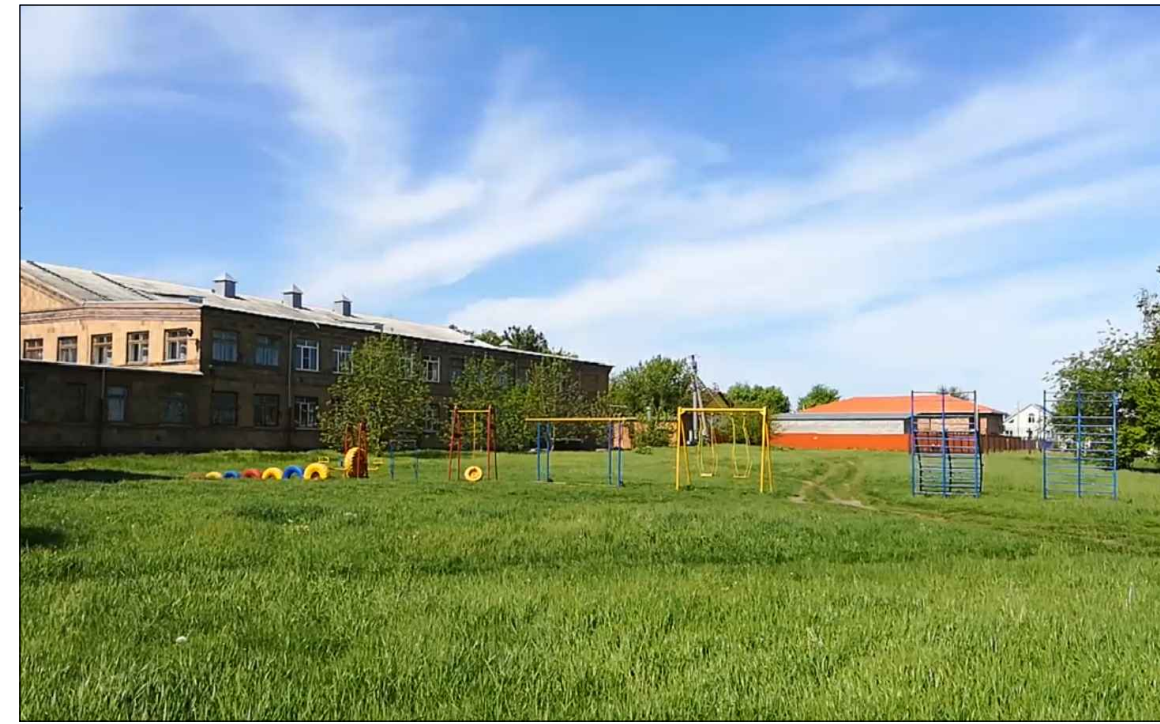
Предпроектное предложение

Стадия	Лист	Листов
П	6	

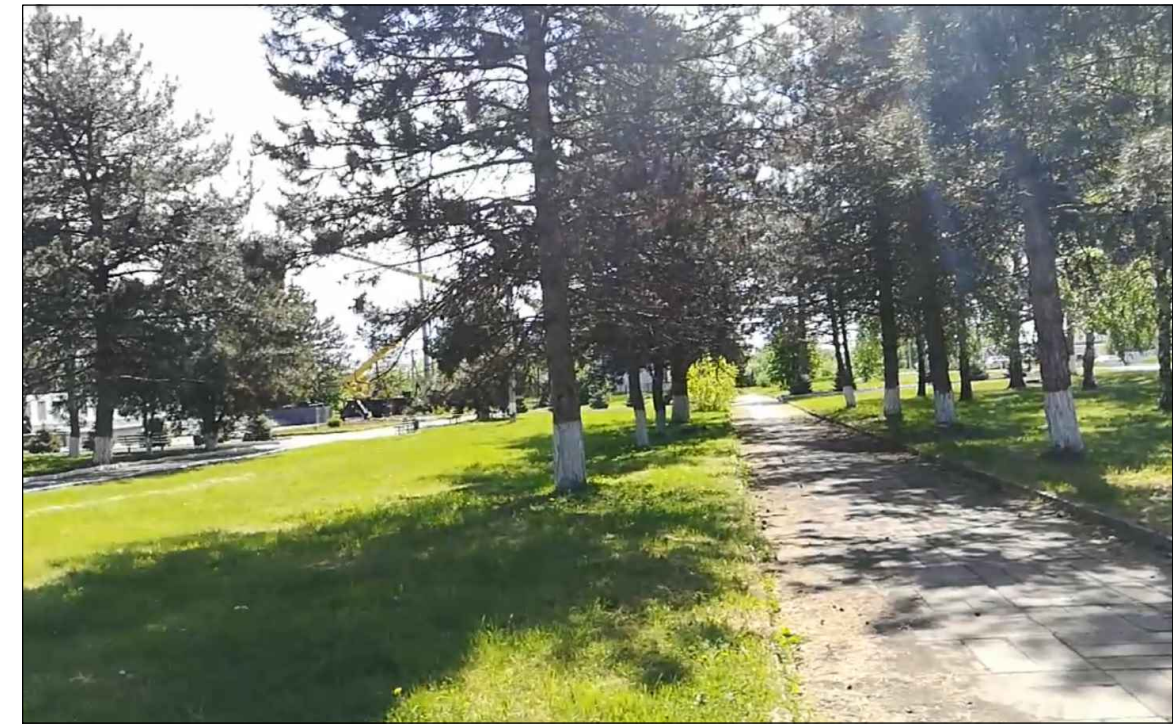
Оборудование для скейт-парка

ООО "Тихорецкпроект"

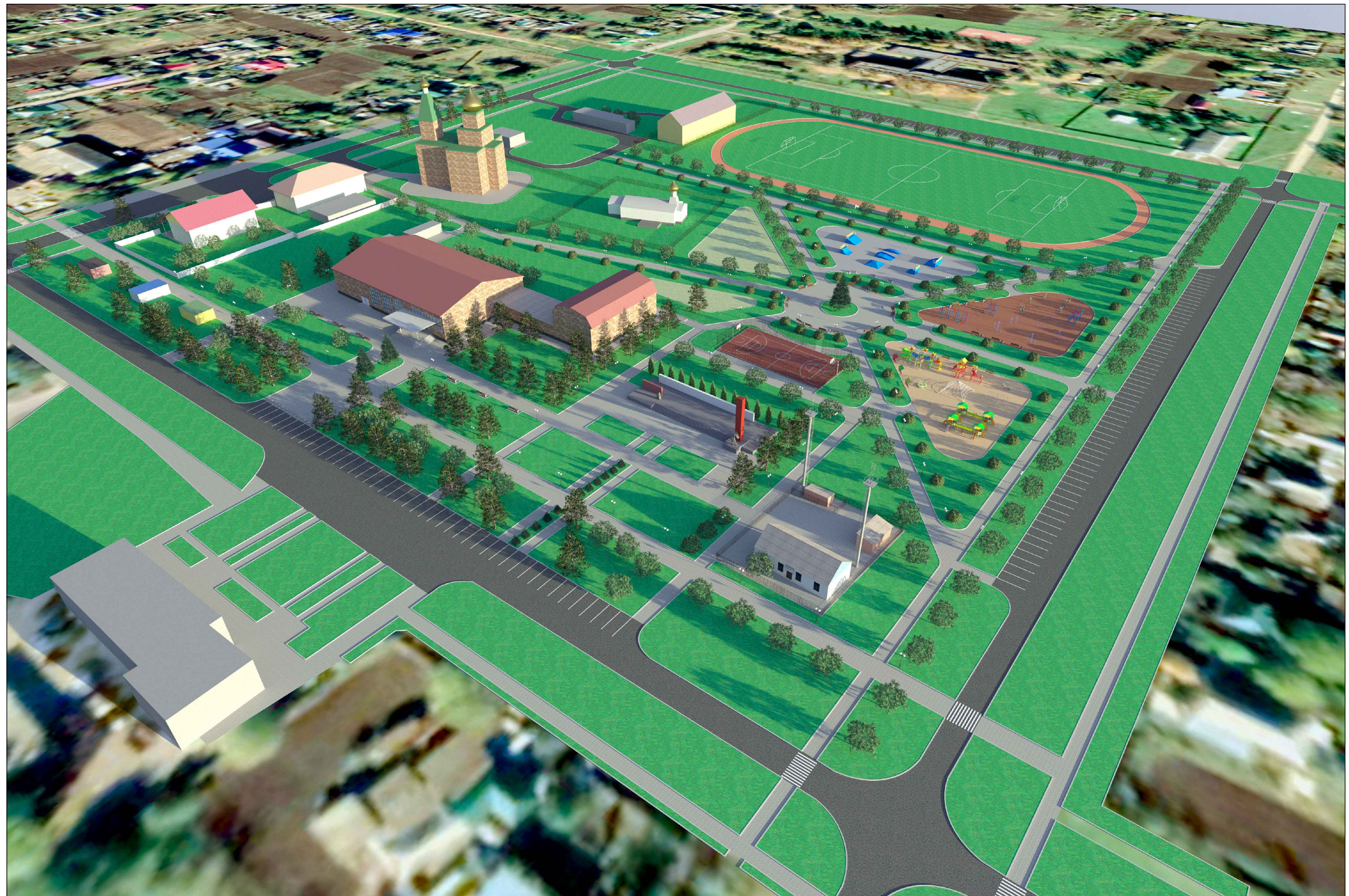
Изм.	Кол. уч	Лист	№ Док	Подпись	Дата



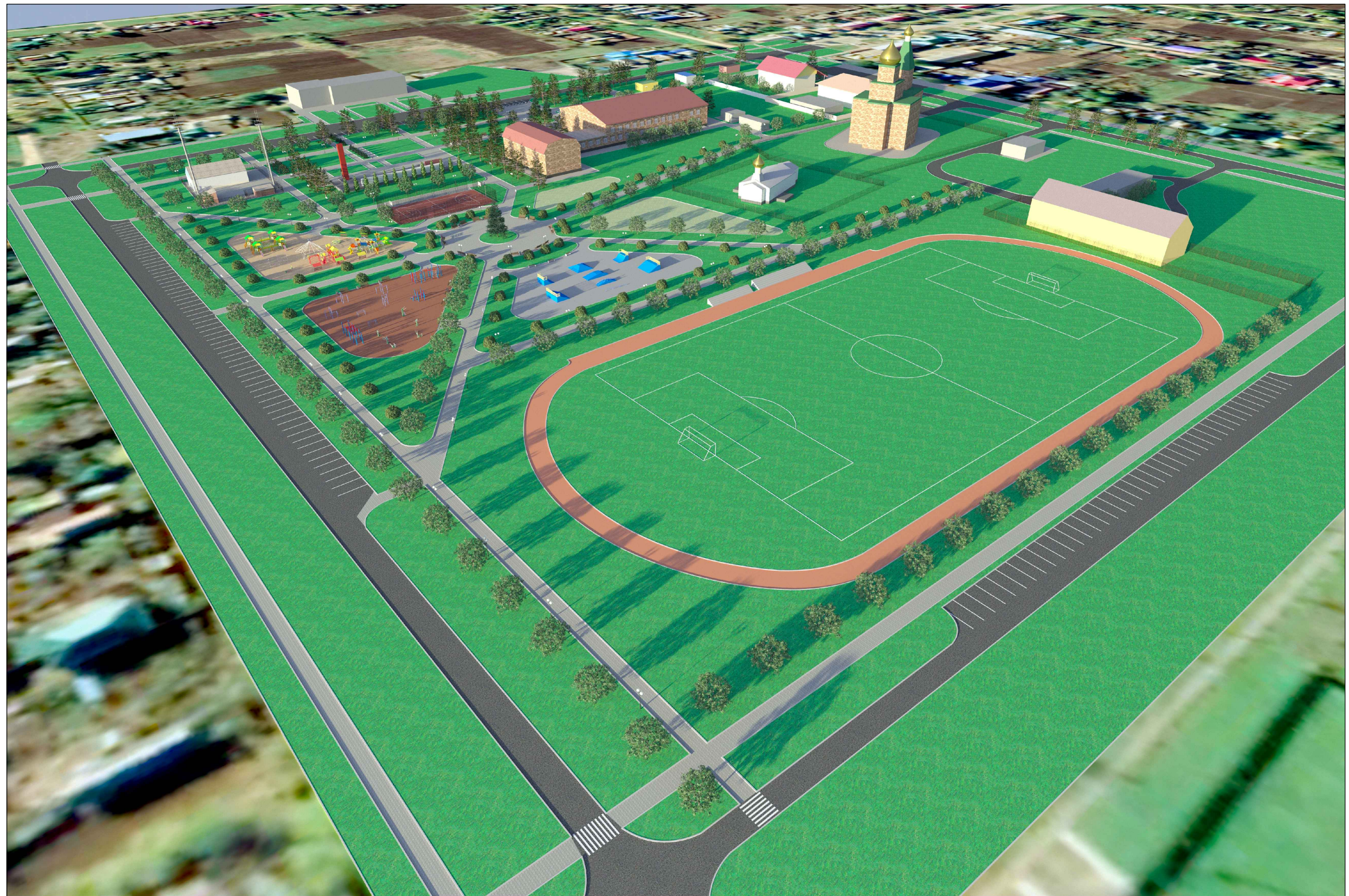
						171-19-ПП			
						Благоустройство общественной территории, расположенной по адресу: Краснодарский край, ст. Алексеевская .			
Изм.	Кол. уч	Лист	№ Док	Подпись	Дата				
						Предпроектное предложение	Стадия	Лист	Листов
							п	7	
						Вид до благоустройства	ООО "Тихорецкпроект"		
ГИП	Заяц		<i>Заяц</i>						
Разработ.	Майдибор		<i>Майдибор</i>						
Н.-контр.	Салий		<i>Салий</i>						



						171-19-ПП			
						Благоустройство общественной территории, расположенной по адресу: Краснодарский край, ст. Алексеевская .			
Изм.	Кол. уч.	Лист	№ Док	Подпись	Дата	Предпроектное предложение	Стадия	Лист	Листов
							п	8	
ГИП		Заяц		<i>Заяц</i>		Вид до благоустройства	ООО "Тихорецкпроект"		
Разработ.		Майдибор		<i>Майдибор</i>					
Н.-контр.		Салий		<i>Салий</i>					

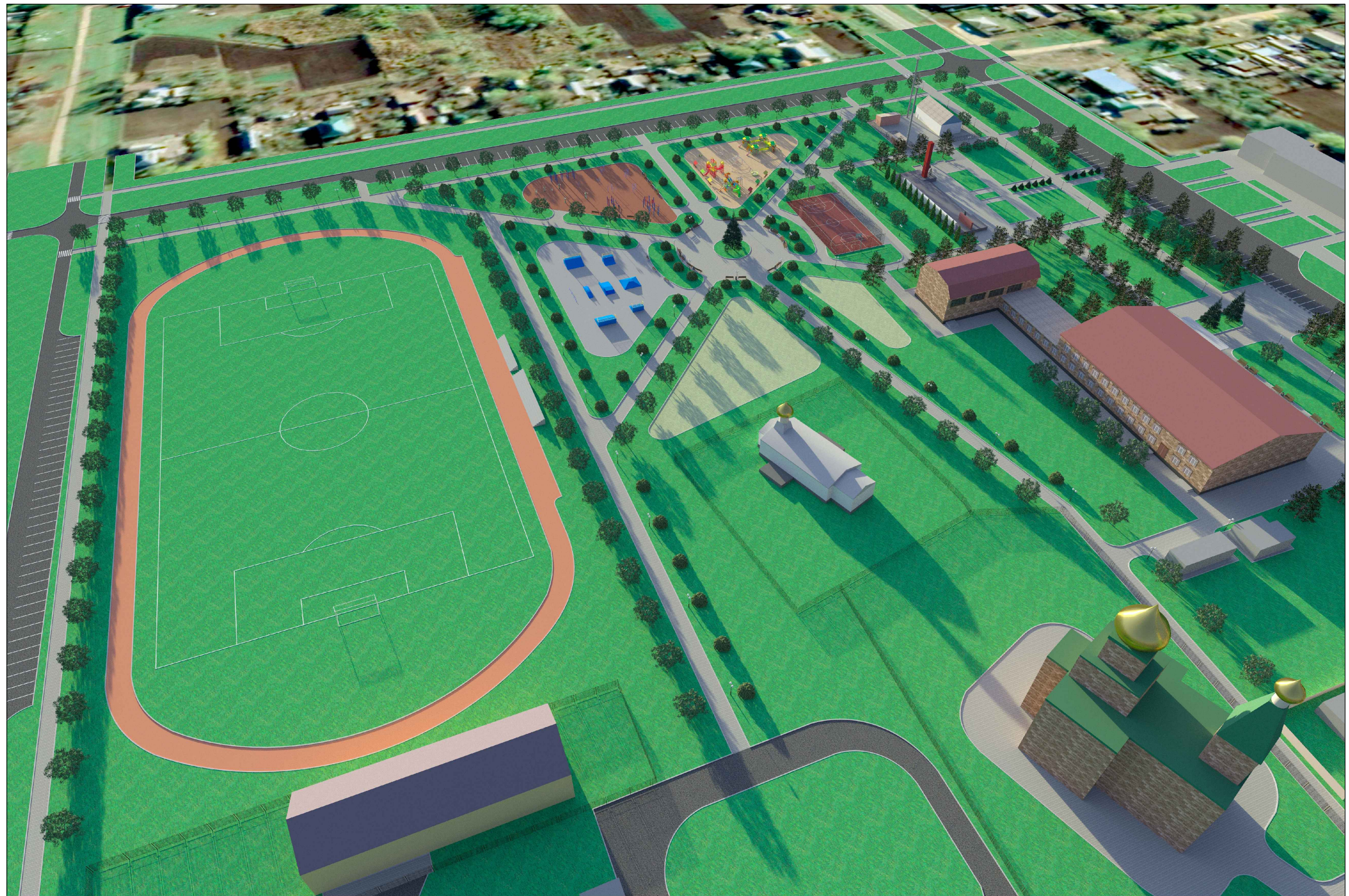


						171-19-ПП			
						Благоустройство общественной территории, расположенной по адресу: Краснодарский край, ст. Алексеевская .			
Изм.	Кол. уч.	Лист	№ Док	Подпись	Дата	Предпроектное предложение	Стадия	Лист	Листов
				<i>Заяц</i>			П	9	
ГИП		Заяц		<i>Майдибор</i>			Визуализация, Вид 1	ООО "Тихорецкпроект"	
Разработ.		Майдибор		<i>Салий</i>					
Н.-контр.		Салий		<i>Салий</i>					



						171-19-ПП			
						Благоустройство общественной территории, расположенной по адресу: Краснодарский край, ст. Алексеевская .			
Изм.	Кол. уч.	Лист	№ Док	Подпись	Дата	Предпроектное предложение	Стадия	Лист	Листов
							п	10	
ГИП		Заяц		<i>Заяц</i>		Визуализация, Вид 2	ООО "Тихорецкпроект"		
Разработ.		Майдибор		<i>Майдибор</i>					
Н.-контр.		Салий		<i>Салий</i>					





						171-19-ПП			
						Благоустройство общественной территории, расположенной по адресу: Краснодарский край, ст. Алексеевская .			
Изм.	Кол. уч.	Лист	№ Док	Подпись	Дата	Предпроектное предложение	Стадия	Лист	Листов
							П	11	
ГИП		Заяц		<i>Заяц</i>		Визуализация, Вид 3.	ООО "Тихорецкпроект"		
Разработ.		Майдибор		<i>Майдибор</i>					
Н.-контр.		Салий		<i>Салий</i>					