



МИНИСТЕРСТВО ТРАНСПОРТА РОССИЙСКОЙ ФЕДЕРАЦИИ

ФЕДЕРАЛЬНОЕ АГЕНТСТВО ЖЕЛЕЗНОДОРОЖНОГО ТРАНСПОРТА
(РОСЖЕЛДОР)

РАСПОРЯЖЕНИЕ

19 августа 2021

Москва

№

Аи-359-р

Об установлении публичного сервитута в интересах Дирекции по комплексной реконструкции железных дорог и строительству объектов железнодорожного транспорта – филиала открытого акционерного общества «Российские железные дороги»

В соответствии с Земельным кодексом Российской Федерации, статьей 4 Федерального закона от 31.07.2020 № 254-ФЗ «Об особенностях регулирования отдельных отношений в целях модернизации и расширения магистральной инфраструктуры и о внесении изменений в отдельные законодательные акты Российской Федерации», пунктом 5.3.18 (3) Положения о Федеральном агентстве железнодорожного транспорта, утвержденного постановлением Правительства Российской Федерации от 30.07.2004 № 397, и на основании ходатайства Дирекции по комплексной реконструкции железных дорог и строительству объектов железнодорожного транспорта – филиала открытого акционерного общества «Российские железные дороги» (далее – Дирекция), поступившего с письмом Дирекции от 11.08.2021 № ИСХ-8849/ДКРС:

1. Установить публичный сервитут на срок 18 месяцев в интересах Дирекции (ОГРН 1037739877295, ИНН 7708503727) в отношении:

1) земельного участка с кадастровым номером 23:32:0402001:221 площадью 3976,7 кв.м, с адресным ориентиром: Краснодарский край, Тихорецкий район, с/п Парковское;

2) земельного участка с кадастровым номером 23:50:0102007:26 площадью 115,2 кв.м, с адресным ориентиром: Краснодарский край, районы: Выселковский, Тбилисский, Тихорецкий, Усть-Лабинский;

3) земельного участка с кадастровым номером 23:00:0000000:458 площадью 122,89 кв.м, с адресным ориентиром: Краснодарский край, районы: Выселковский, Тихорецкий, ст. Новомалороссийская, электросетевой комплекс Пс-110/35/10 кВ «Рассвет» с прилегающими ПС и ВЛ;

4) земельного участка с кадастровым номером 23:32:0000000:865 площадью 14,64 кв.м, с адресным ориентиром: Краснодарский край, Тихорецкий район, п/с Парковское;

5) земельного участка с кадастровым номером 23:32:00402001:76 площадью 60,85 кв.м, с адресным ориентиром: Краснодарский край, Тихорецкий район, с/о Парковский;

6) земельного участка с кадастровым номером 23:32:0403007:110 площадью 216,05 кв.м, с адресным ориентиром: Краснодарский край, район Тихорецкий, с/о Парковский, п. Восточный, ул. Волгоградская, дом 234;

7) земельного участка с кадастровым номером 23:32:0403007:862 площадью 171,36 кв.м, с адресным ориентиром: Краснодарский край, Тихорецкий район, с/о Парковский, п. Восточный, ул. Волгоградская, 236а.

8) земельного участка с кадастровым номером 23:50:0102007:423 площадью 218,45 кв.м, с адресным ориентиром: Краснодарский край, Тихорецкий район, г. Тихорецк;

9) земельного участка с кадастровым номером 23:50:0301168:226 площадью 118,69 кв.м, с адресным ориентиром: Краснодарский край, район Тихорецкий, г. Тихорецк, ул. Ударников, 16;

10) земельного участка с кадастровым номером 23:32:0402002:1559 площадью 196,59 кв.м, с адресным ориентиром: Краснодарский край, Тихорецкий район, с/п Парковское, п. Парковый;

11) земельного участка с кадастровым номером 23:32:0403007:857 площадью 789,73 кв.м, с адресным ориентиром: Краснодарский край, Тихорецкий район, п. Восточный;

12) земельного участка с кадастровым номером 23:32:0601000:802 площадью 482,55 кв.м, с адресным ориентиром: Краснодарский край, Тихорецкий район;

13) земельного участка с кадастровым номером 23:32:0601000:805 площадью 8104,76 кв.м, с адресным ориентиром: Краснодарский край, Тихорецкий район;

14) земельного участка с кадастровым номером 23:32:0601000:74 площадью 117,37 кв.м, с адресным ориентиром: Краснодарский край, Тихорецкий район, с/о Алексеевский;

15) земельного участка с кадастровым номером 23:32:0601000:783 площадью 6,4 кв.м, с адресным ориентиром: Краснодарский край, Тихорецкий район;

16) земельного участка с кадастровым номером 23:00:0000000:26 площадью 77,47 кв.м, с адресным ориентиром: Краснодарский край, районы: Выселковский, Тбилисский, Тихорецкий, Усть-Лабинский;

17) земельного участка с кадастровым номером 23:00:0000000:4 площадью 79,78 кв.м, с адресным ориентиром: Краснодарский край, районы: Тихорецкий, Павловский, Крыловский;

18) земельного участка с кадастровым номером 23:32:0601000:103 площадью 3,76 кв.м, с адресным ориентиром: Краснодарский край, Тихорецкий район, с/о Алексеевский;

19) земельного участка с кадастровым номером 23:32:0601000:799 площадью 658,05 кв.м, с адресным ориентиром: Краснодарский край, Тихорецкий район;

20) земельного участка с кадастровым номером 23:32:0601000:790 площадью 359,98 кв.м, с адресным ориентиром: Краснодарский край, Тихорецкий район;

21) земельного участка с кадастровым номером 23:32:0601000:807 площадью 583,55 кв.м, с адресным ориентиром: Краснодарский край, Тихорецкий район;

22) земель в границах кадастрового квартала 23:32:0102007 площадью 57,05 кв.м.

2. Срок, в течение которого использование земельного участка (его части) и (или) расположенного на нем объекта недвижимости в соответствии с их разрешенным использованием будет невозможно или существенно затруднено (при возникновении таких обстоятельств) не более 4 месяцев; для земельных участков с кадастровыми номерами 23:32:0403007:110 и 23:32:0403007:862 не более 3 месяцев.

3. Утвердить границы публичного сервитута общей площадью 16531,87 кв. м согласно прилагаемому графическому описанию местоположения границ публичного сервитута и перечням координат характерных точек вышеуказанных границ, являющихся неотъемлемой частью настоящего распоряжения.

4. Публичный сервитут устанавливается в целях строительства и реконструкции линейных объектов инфраструктуры при реализации объекта: «Строительство ВЛ-110 кВ «ПС 500 кВ Тихорецк – Тихорецкая тяговая с реконструкцией резервной ячейки 110 кВ в ОРУ-110 кВ ПС 500 кВ Тихорецк» в рамках реализации проекта «Комплексная реконструкция участка Котельниково – Тихорецкая – Кореновск – Тимашевская – Крымская с обходом Краснодарского узла Северо-Кавказской железной дороги. Реконструкция станции Тихорецкая» на основании документации по планировке территории (проекта планировки территории и проекта межевания территории), утвержденной распоряжением Федерального агентства железнодорожного транспорта от 01.06.2020 № ВЧ-211-р.

5. Порядок расчета и внесения платы за публичный сервитут в отношении земельного участка, находящегося в государственной или муниципальной собственности и не обремененного правами третьих лиц, устанавливается в соответствии со статьей 39.46 Земельного кодекса Российской Федерации.

6. Управлению финансов, инвестиций и капитального строительства
Федерального агентства железнодорожного транспорта:

- 1) в соответствии с Федеральным законом от 13.07.2015 № 218-ФЗ
«О государственной регистрации недвижимости» направить копию настоящего
распоряжения в филиал ФГБУ «ФКП Росреестра» по Краснодарскому краю;
- 2) направить копию настоящего распоряжения в Дирекцию;
- 3) обеспечить размещение настоящего распоряжения на официальном
сайте Федерального агентства железнодорожного транспорта в информационно-
коммуникационной сети «Интернет».

Заместитель руководителя



А.О. Иванов

Прифичаскія апісанніе месцаполагаўня граўні публічнага сэрвітута

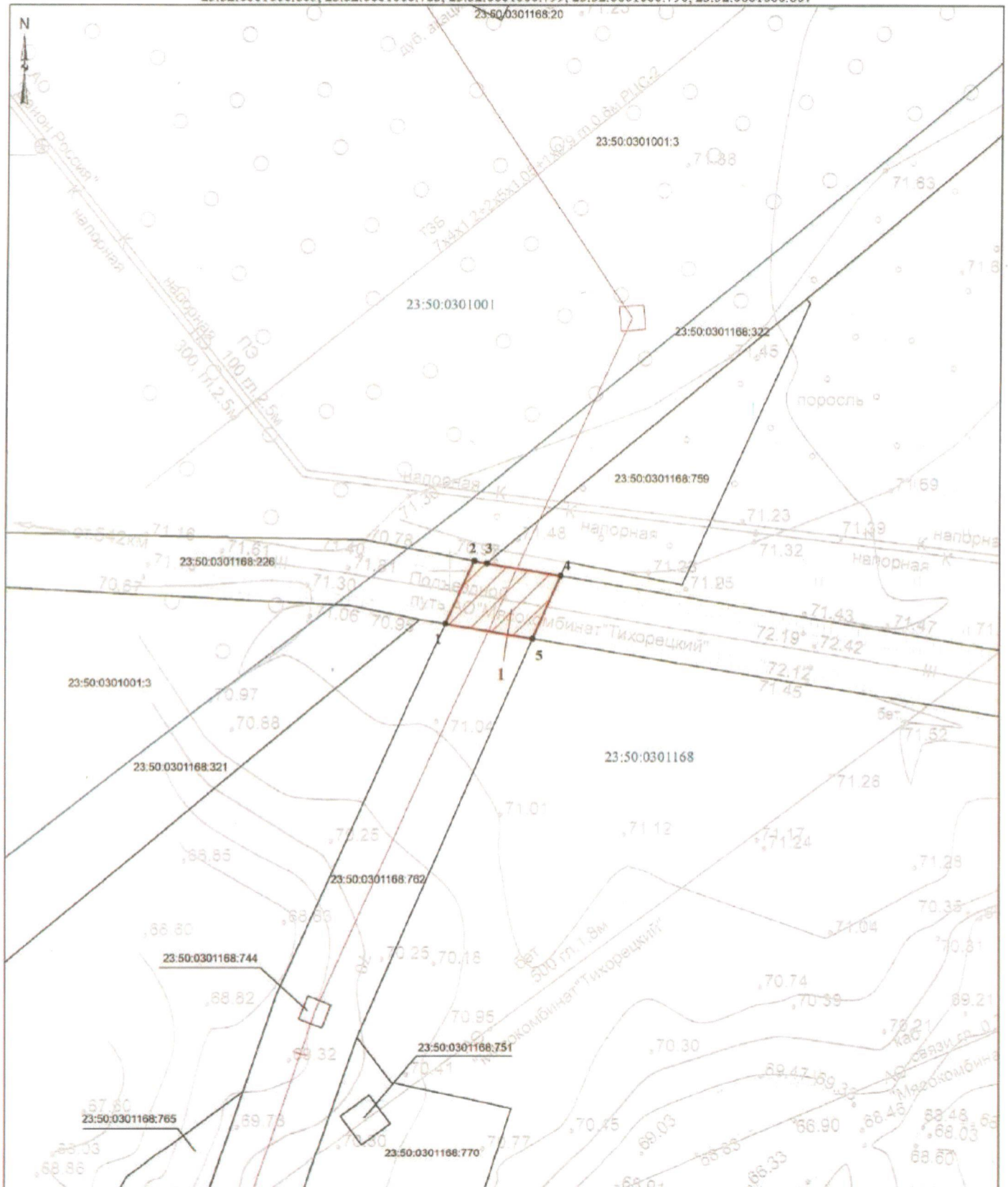
лінія сэрвітута і раўнаветраўні лінейных аб'ектаў інфраструктуры пры рэалізацыі аб'екта: «Строўніцтва ВВ-110 вВ «ПС 500 вВ Тыморца» - Тыморцаўні жэўа с рэканструяўняй рэзерўной чыёўня 110 вВ в ОРУ-110 вВ ПС 500 вВ Тыморца» - Тыморцаўні жэўа с рэканструяўняй рэзерўной чыёўня 110 вВ в ОРУ-110 вВ ПС 500 вВ Тыморца» - Тыморцаўні жэўа с рэканструяўняй рэзерўной чыёўня 110 вВ в ОРУ-110 вВ ПС 500 вВ Тыморца» - Тыморцаўні жэўа с рэканструяўняй рэзерўной чыёўня 110 вВ в ОРУ-110 вВ ПС 500 вВ Тыморца»



- Условныя аб'яўленьня:**
- ▭ - Публічныя граўні публічнага сэрвітута
 - ▭ - Грэўня лінейнага ўчастку, дзе ўважана в БТРІ
 - ▭ - Грэўня каляграфічнага амуртада
 - ▭ - Грэўня насаджэньня дрэўна
 - ▭ - Грэўня прасякнёна вынаўнэўнага сэрвітута
 - 1 - нэўр вытупу публічнага сэрвіту
 - 23.32.06010000104 - Класавы нэўр вынаўнэўнага ўчастку
 - 23.32.06010000105 (1) - нэўр каляграфічнага ўчастку
 - 23.32.06010000106 - нэўр каляграфічнага ўчастку
 - 1 - Характэрыстыка пэўна прасякнёна граўні публічнага сэрвітута

Графическое описание местоположения границ публичного сервитута

для строительства и реконструкции линейных объектов инфраструктуры при реализации объекта: «Строительство ВЛ-110 кВ «ПС 500 кВ Тихорецк - Тихорецкая тяговая с реконструкцией резервной ячейки 110 кВ в ОРУ-110 кВ ПС 500 кВ Тихорецк» в рамках реализации проекта «Комплексная реконструкция участка Котельниково - Тихорецкая - Кореновск - Тимашевская - Крымская с обходом Краснодарского узла Северо-Кавказской железной дороги. Реконструкция станции Тихорецкая», в границах кадастрового квартала 23:50:0102007, на земельных участках с кадастровыми номерами 23:00:0000000:26, 23:00:0000000:4, 23:00:0000000:458, 23:32:0000000:865, 23:32:0402001:221, 23:32:0402001:76, 23:32:0403007:110, 23:32:0403007:862, 23:32:0601000:103, 23:32:0601000:74, 23:50:0102007:26, 23:50:0102007:423, 23:50:0301168:226, 23:32:0402002:1559, 23:32:0403007:857, 23:32:0601000:802, 23:32:0601000:805, 23:32:0601000:783, 23:32:0601000:799, 23:32:0601000:790, 23:32:0601000:807



Условные обозначения :

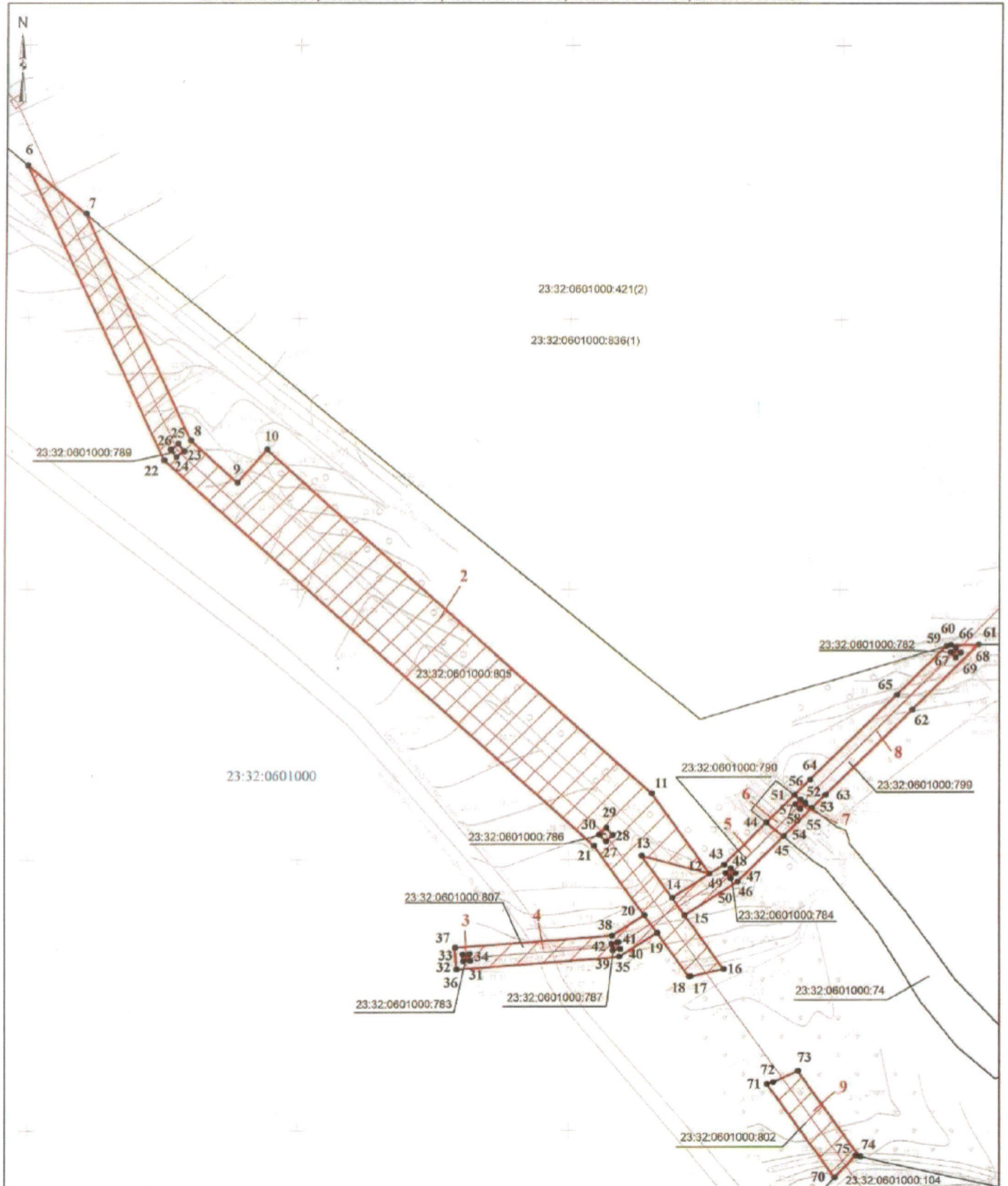
- Проектная граница публичного сервитута
- Граница земельного участка, сведения о котором содержатся в ЕГРН
- Граница кадастрового квартала
- Границы населенного пункта
- Граница проектного инженерного сооружения

- I** - номер контура публичного сервитута
- 23:32:0601000:102 - Кадастровый номер земельного участка
- 23:32:0601000:421 (I) - номер контура земельного участка
- 23:32:0601000 - Номер кадастрового квартала
- I - Характерная точка проектной границы публичного сервитута

Масштаб 1:500

Графическое описание местоположения границ публичного сервитута

для строительства и реконструкции линейных объектов инфраструктуры при реализации объекта: «Строительство ВЛ-110 кВ «ПС 500 кВ Тихорецк - Тихорецкая тяговая с реконструкцией резервной ячейки 110 кВ в ОРУ-110 кВ ПС 500 кВ Тихорецк» в рамках реализации проекта «Комплексная реконструкция участка Котельниково - Тихорецкая - Кореновск - Тимашевская - Крымская с обходом Краснодарского узла Северо-Кавказской железной дороги, Реконструкция станции Тихорецкая», в границах кадастрового квартала 23:50:0102007, на земельных участках с кадастровыми номерами 23:00:0000000:26, 23:00:0000000:4, 23:00:0000000:458, 23:32:0000000:865, 23:32:0402001:221, 23:32:0402001:76, 23:32:0403007:110, 23:32:0403007:862, 23:32:0601000:103, 23:32:0601000:74, 23:50:0102007:26, 23:50:0102007:423, 23:50:0301168:226, 23:32:0402002:1559, 23:32:0403007:857, 23:32:0601000:802, 23:32:0601000:805, 23:32:0601000:783, 23:32:0601000:799, 23:32:0601000:790, 23:32:0601000:807



Условные обозначения :

- Проектная граница публичного сервитута
- Граница земельного участка, сведения о котором содержатся в ЕГРН
- Граница кадастрового квартала
- Границы населенного пункта
- Граница проектного инженерного сооружения

1 - номер контура публичного сервитута

Масштаб 1:1 300

23:32:0601000:102 - Кадастровый номер земельного участка

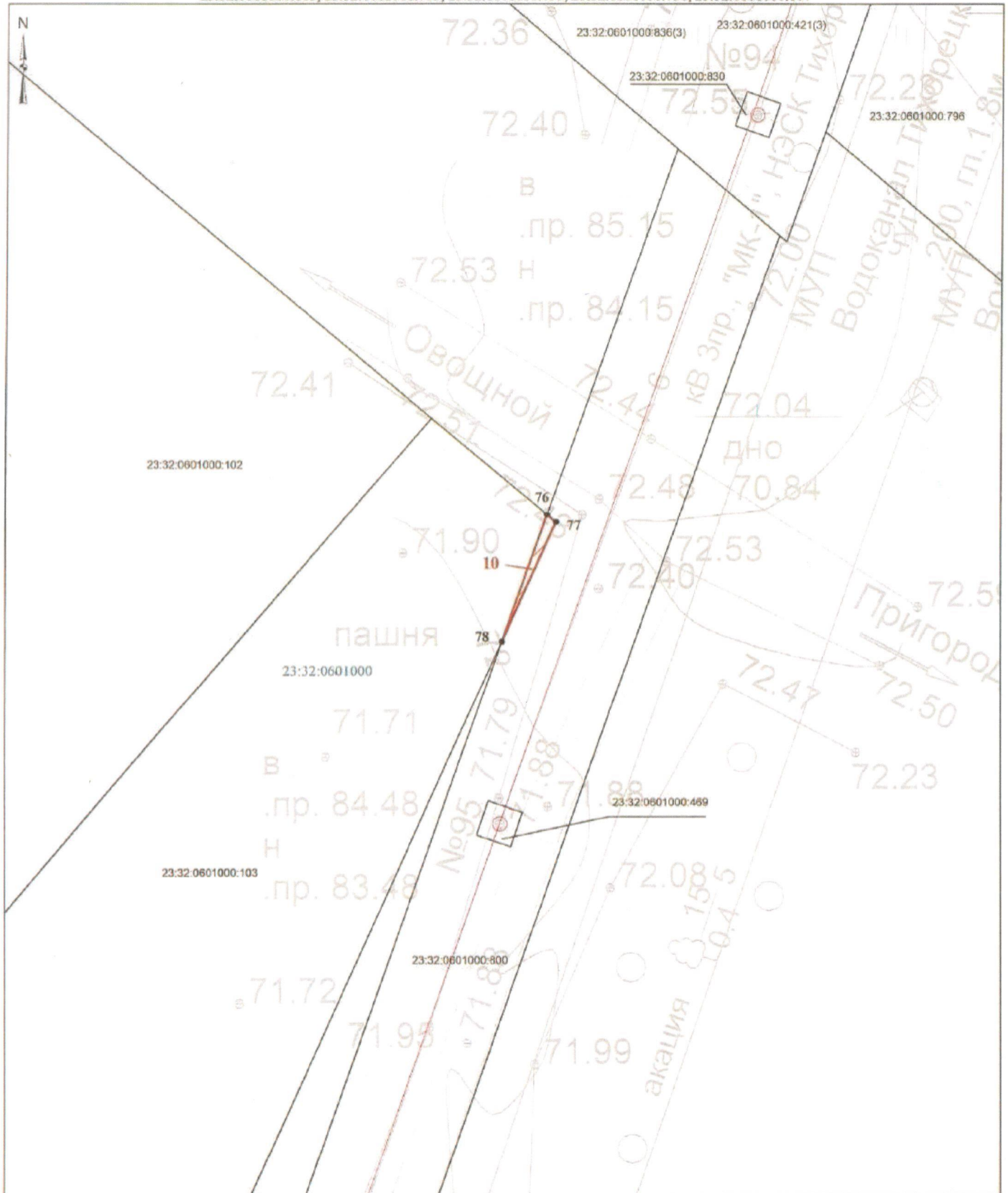
23:32:0601000:421 (1) - номер контура земельного участка

23:32:0601000 - Номер кадастрового квартала

• 1 - Характерная точка проектной границы публичного сервитута

Графическое описание местоположения границ публичного сервитута

для строительства и реконструкции линейных объектов инфраструктуры при реализации объекта: «Строительство ВЛ-110 кВ «ПС 500 кВ Тихорецк - Тихорецкая тяговая с реконструкцией резервной ячейки 110 кВ в ОРУ-110 кВ ПС 500 кВ Тихорецк» в рамках реализации проекта «Комплексная реконструкция участка Котельниково - Тихорецкая - Кореновск - Тимашевская - Крымская с обходом Краснодарского узла Северо-Кавказской железной дороги. Реконструкция станции Тихорецкая», в границах кадастрового квартала 23:50:0102007, на земельных участках с кадастровыми номерами 23:00:0000000:26, 23:00:0000000:4, 23:00:0000000:458, 23:32:0000000:865, 23:32:0402001:221, 23:32:0402001:76, 23:32:0403007:110, 23:32:0403007:862, 23:32:0601000:103, 23:32:0601000:74, 23:50:0102007:26, 23:50:0102007:423, 23:50:0301168:226, 23:32:0402002:1559, 23:32:0403007:857, 23:32:0601000:802, 23:32:0601000:805, 23:32:0601000:783, 23:32:0601000:799, 23:32:0601000:790, 23:32:0601000:807



Условные обозначения :

- Проектная граница публичного сервитута
- Граница земельного участка, сведения о котором содержатся в ЕГРН
- Граница кадастрового квартала
- Границы населенного пункта
- Граница проектного инженерного сооружения

1 - номер контура публичного сервитута

Масштаб 1:250

23:32:0601000:102 - Кадастровый номер земельного участка

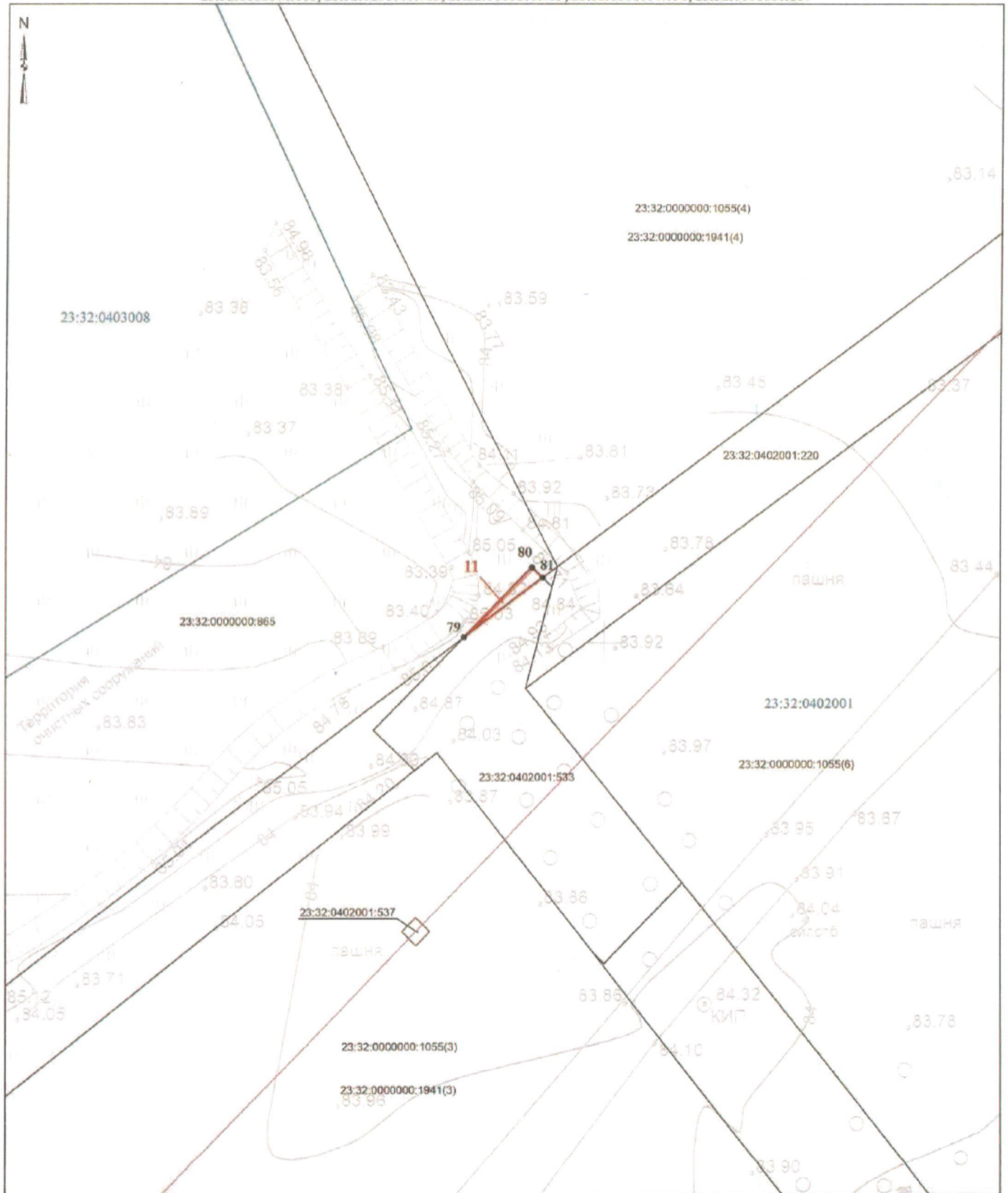
23:32:0601000:421 (1) - номер контура земельного участка

23:32:0601000 - Номер кадастрового квартала






• 1 - Характерная точка проектной границы публичного сервитута

Графическое описание местоположения границ публичного сервитута

для строительства и реконструкции линейных объектов инфраструктуры при реализации объекта: «Строительство ВЛ-110 кВ «ПС 500 кВ Тихорецк - Тихорецкая тяговая с реконструкцией резервной ячейки 110 кВ в ОРУ-110 кВ ПС 500 кВ Тихорецк» в рамках реализации проекта «Комплексная реконструкция участка Котельниково - Тихорецкая - Кореновск - Тимашевская - Крымская с обходом Краснодарского узла Северо-Кавказской железной дороги. Реконструкция станции Тихорецкая», в границах кадастрового квартала 23:50:0102007, на земельных участках с кадастровыми номерами 23:00:000000:26, 23:00:000000:4, 23:00:000000:458, 23:32:000000:865, 23:32:0402001:221, 23:32:0402001:76, 23:32:0403007:110, 23:32:0403007:862, 23:32:0601000:103, 23:32:0601000:74, 23:50:0102007:26, 23:50:0102007:423, 23:50:0301168:226, 23:32:0402002:1559, 23:32:0403007:857, 23:32:0601000:802, 23:32:0601000:805, 23:32:0601000:783, 23:32:0601000:799, 23:32:0601000:790, 23:32:0601000:807



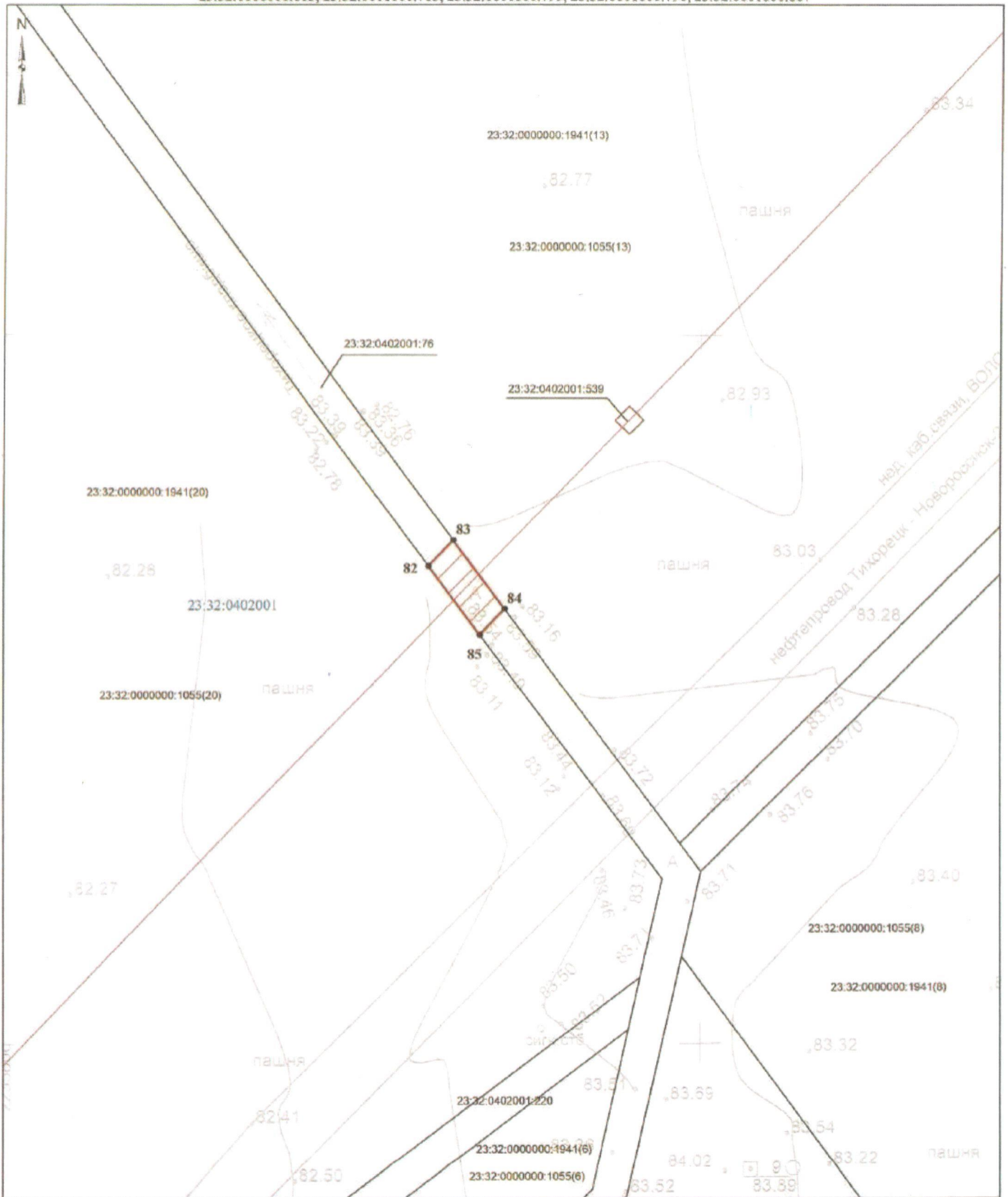
Условные обозначения :

-  - Проектная граница публичного сервитута
-  - Граница земельного участка, сведения о котором содержатся в ЕГРН
-  - Граница кадастрового квартала
-  - Границы населенного пункта
-  - Граница проектного инженерного сооружения

- 1 - номер контура публичного сервитута Масштаб 1:500
- 23:0601000:102 - Кадастровый номер земельного участка
- 23:32:0601000:421 (1) - номер контура земельного участка
- 23:32:0601000 - Номер кадастрового квартала
- 1 - Характерная точка проектной границы публичного сервитута

Графическое описание местоположения границ публичного сервитута

для строительства и реконструкции линейных объектов инфраструктуры при реализации объекта: «Строительство ВЛ-110 кВ «ПС 500 кВ Тихорецк - Тихорецкая тяговая с реконструкцией резервной ячейки 110 кВ в ОРУ-110 кВ ПС 500 кВ Тихорецк» в рамках реализации проекта «Комплексная реконструкция участка Котельниково - Тихорецкая - Кореновск - Тимашевская - Крымская с обходом Краснодарского узла Северо-Кавказской железной дороги. Реконструкция станции Тихорецкая», в границах кадастрового квартала 23:50:0102007, на земельных участках с кадастровыми номерами 23:00:0000000:26, 23:00:0000000:4, 23:00:0000000:458, 23:32:0000000:865, 23:32:0402001:221, 23:32:0402001:76, 23:32:0403007:110, 23:32:0403007:862, 23:32:0601000:103, 23:32:0601000:74, 23:50:0102007:26, 23:50:0102007:423, 23:50:0301168:226, 23:32:0402002:1559, 23:32:0403007:857, 23:32:0601000:802, 23:32:0601000:805, 23:32:0601000:783, 23:32:0601000:799, 23:32:0601000:790, 23:32:0601000:807



Условные обозначения :

- Проектная граница публичного сервитута
- Граница земельного участка, сведения о котором содержится в ЕИРП
- Граница кадастрового квартала
- Границы населенного пункта
- Граница проектного инженерного сооружения

I - номер контура публичного сервитута

Масштаб 1:500

23:32:0601000:102 - Кадастровый номер земельного участка

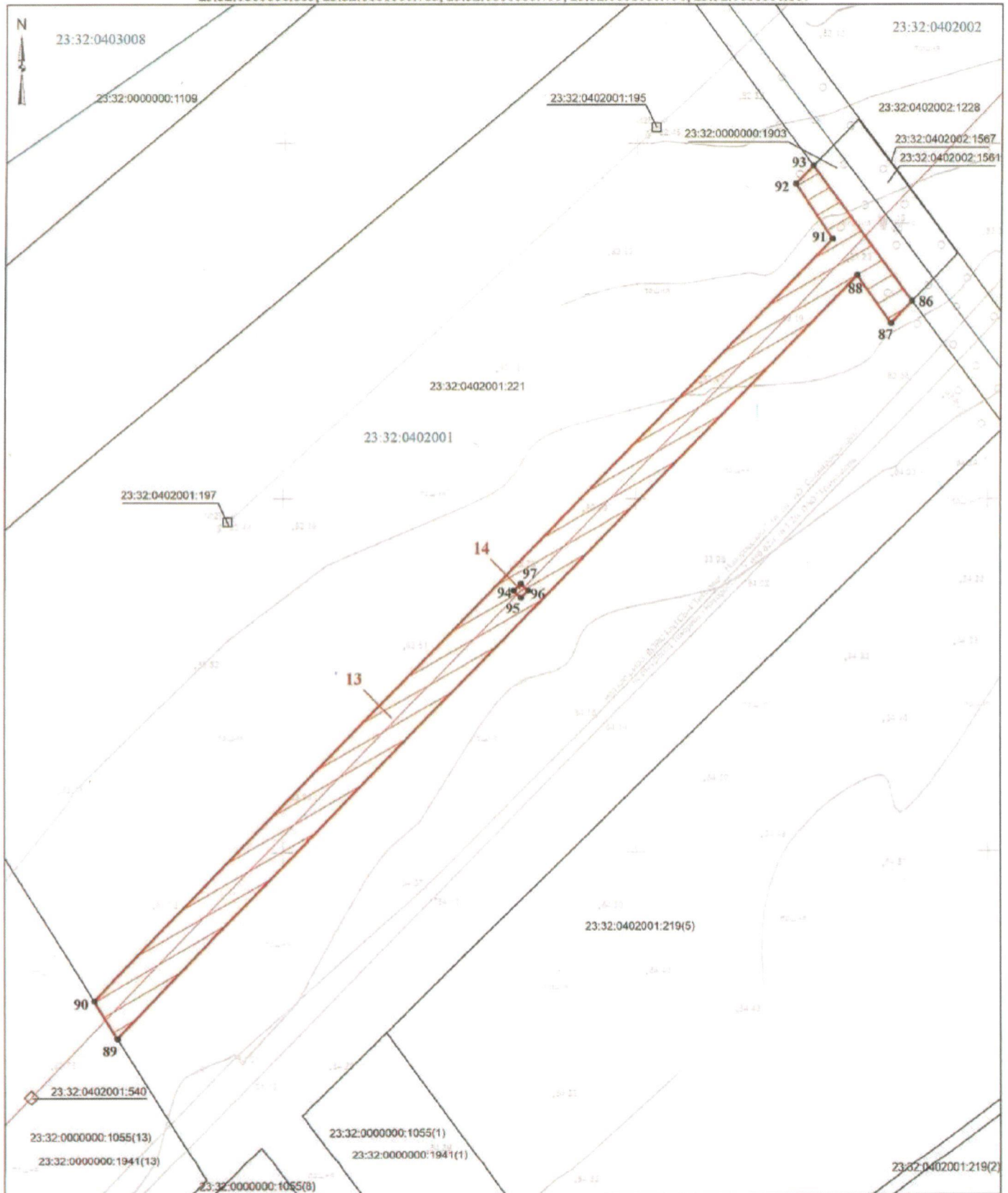
23:32:0601000:421 (1) - номер контура земельного участка

23:32:0601000 - Номер кадастрового квартала

• 1 - Характерная точка проектной границы публичного сервитута

Графическое описание местоположения границ публичного сервитута

для строительства и реконструкции линейных объектов инфраструктуры при реализации объекта: «Строительство ВЛ-110 кВ «ПС 500 кВ Тихорецк - Тихорецкая тяговая с реконструкцией резервной ячейки 110 кВ в ОРУ-110 кВ ПС 500 кВ Тихорецк» в рамках реализации проекта «Комплексная реконструкция участка Котельниково - Тихорецкая - Кореновск - Тимашевская - Крымская с обходом Краснодарского узла Северо-Кавказской железной дороги. Реконструкция станции Тихорецкая», в границах кадастрового квартала 23:50:0102007, на земельных участках с кадастровыми номерами 23:00:0000000:26, 23:00:0000000:4, 23:00:0000000:458, 23:32:0000000:865, 23:32:0402001:221, 23:32:0402001:76, 23:32:0403007:110, 23:32:0403007:862, 23:32:0601000:103, 23:32:0601000:74, 23:50:0102007:26, 23:50:0102007:423, 23:50:0301168:226, 23:32:0402002:1559, 23:32:0403007:857, 23:32:0601000:802, 23:32:0601000:805, 23:32:0601000:783, 23:32:0601000:799, 23:32:0601000:790, 23:32:0601000:807



Условные обозначения :

- Проектная граница публичного сервитута
- Граница земельного участка, сведения о котором содержатся в ЕГРН
- Граница кадастрового квартала
- Границы населенного пункта
- Граница проектного инженерного сооружения

1 - номер контура публичного сервитута

Масштаб 1:1 000

23:32:0601000:102 - Кадастровый номер земельного участка

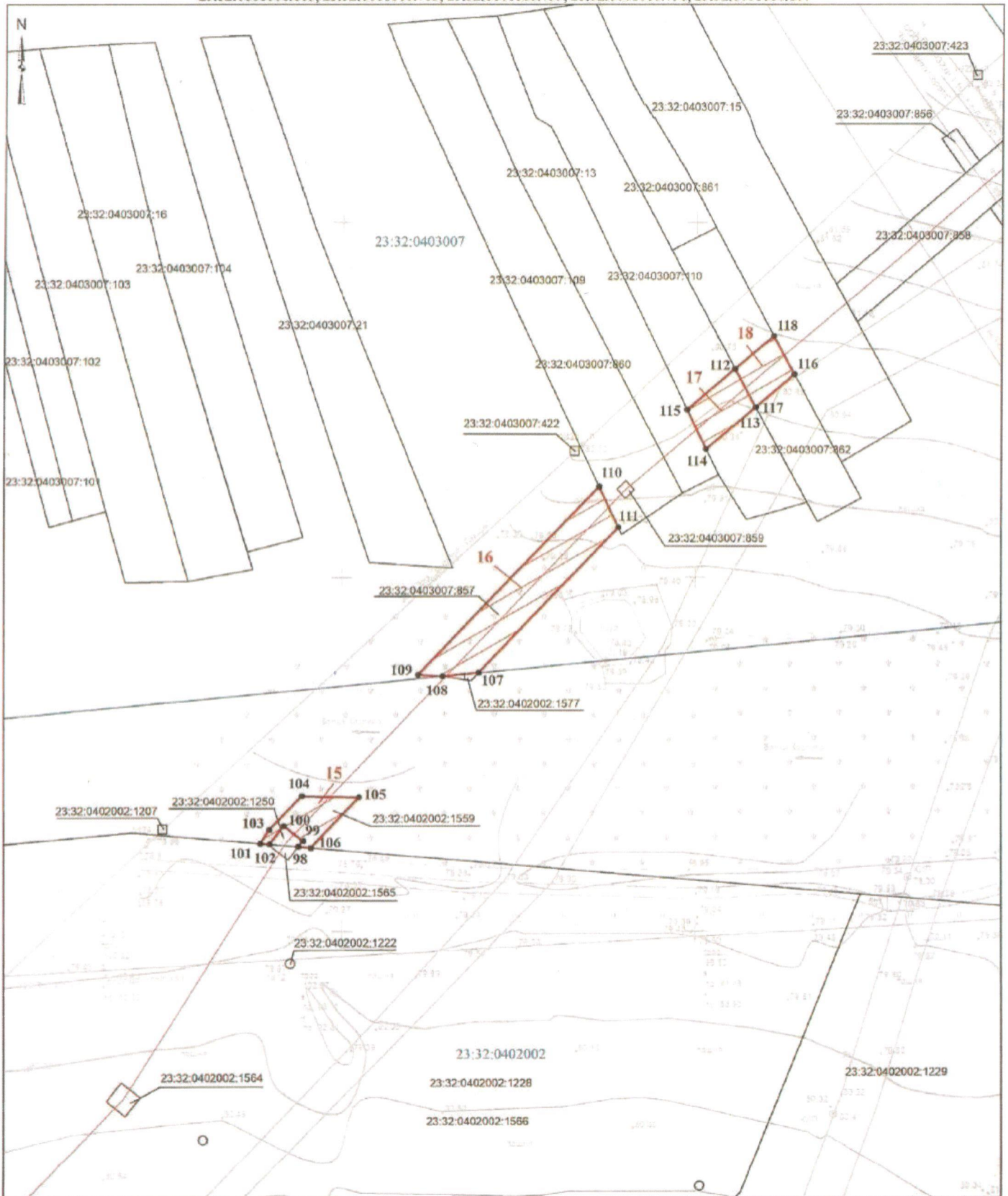
23:32:0601000:421 (1) - номер контура земельного участка

23:32:0601000 - Номер кадастрового квартала

● 1 - Характерная точка проектной границы публичного сервитута

Графическое описание местоположения границ публичного сервитута

для строительства и реконструкции линейных объектов инфраструктуры при реализации объекта: «Строительство ВЛ-110 кВ «ПС 500 кВ Тихорецк - Тихорецкая тяговая с реконструкцией резервной ячейки 110 кВ в ОРУ-110 кВ ПС 500 кВ Тихорецк» в рамках реализации проекта «Комплексная реконструкция участка Котельниково - Тихорецкая - Кореновск - Тимашевская - Крымская с обходом Краснодарского узла Северо-Кавказской железной дороги. Реконструкция станции Тихорецкая», в границах кадастрового квартала 23:50:0102007, на земельных участках с кадастровыми номерами 23:00:0000000:26, 23:00:0000000:4, 23:00:0000000:458, 23:32:0000000:865, 23:32:0402001:221, 23:32:0402001:76, 23:32:0403007:110, 23:32:0403007:862, 23:32:0601000:103, 23:32:0601000:74, 23:50:0102007:26, 23:50:0102007:423, 23:50:0301168:226, 23:32:0402002:1559, 23:32:0403007:857, 23:32:0601000:802, 23:32:0601000:805, 23:32:0601000:783, 23:32:0601000:799, 23:32:0601000:790, 23:32:0601000:807



Условные обозначения :

- Проектная граница публичного сервитута
- Граница земельного участка, сведения о котором содержатся в ЕГРН
- Граница кадастрового квартала
- Границы населенного пункта
- Граница проектного инженерного сооружения

1 - номер контура публичного сервитута

Масштаб 1:1 000

23:32:0601000:102 - Кадастровый номер земельного участка

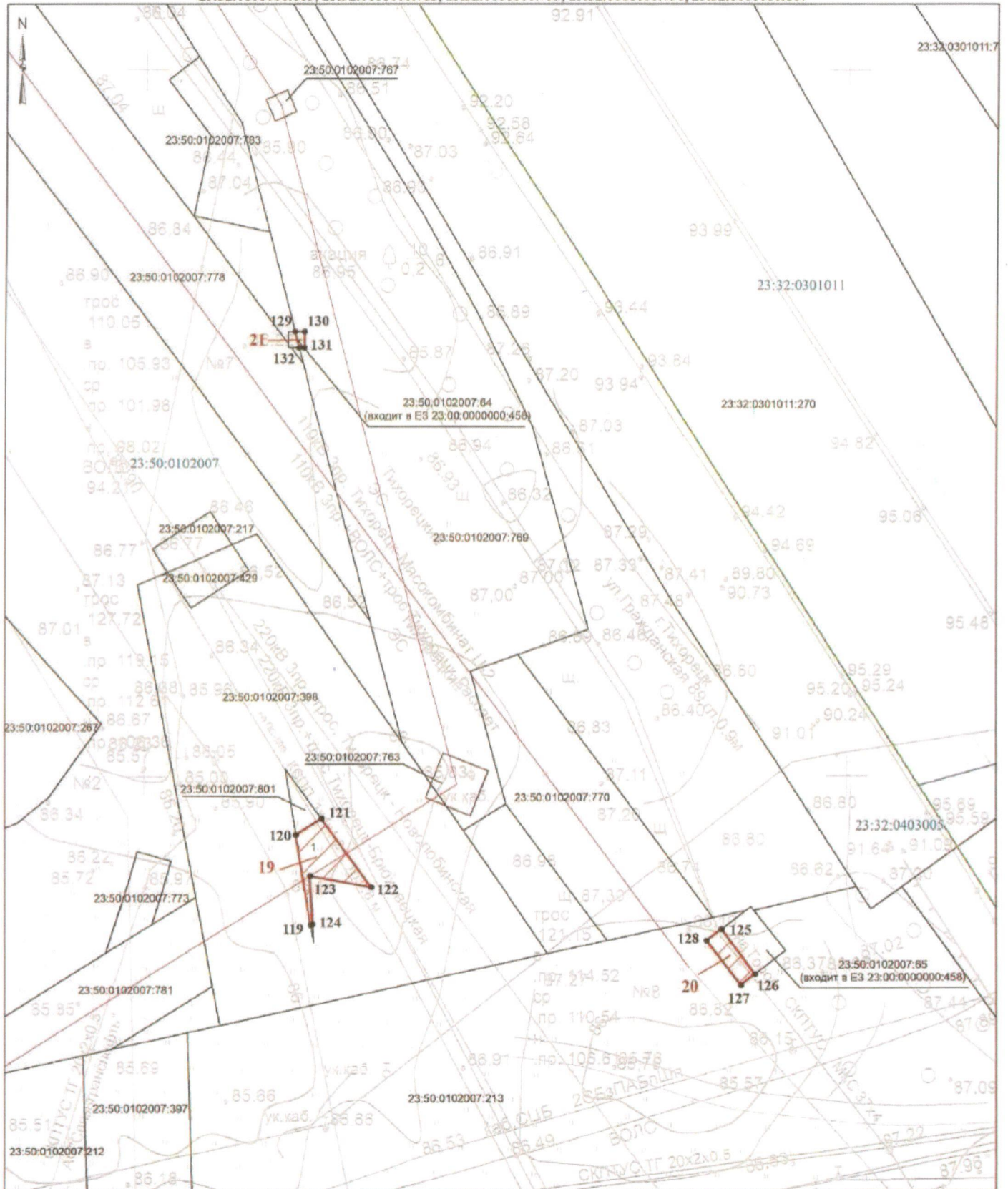
23:32:0601000:421 (1) - номер контура земельного участка

23:32:0601000 - Номер кадастрового квартала

● 1 - Характерная точка проектной границы публичного сервитута

Графическое описание местоположения границ публичного сервитута

для строительства и реконструкции линейных объектов инфраструктуры при реализации объекта: «Строительство ВЛ-110 кВ «ПС 500 кВ Тихорецк - Тихорецкая тяговая с реконструкцией резервной ячейки 110 кВ в ОРУ-110 кВ ПС 500 кВ Тихорецк» в рамках реализации проекта «Комплексная реконструкция участка Котельниково - Тихорецкая - Кореновск - Тимашевская - Крымская с обходом Краснодарского узла Северо-Кавказской железной дороги. Реконструкция станции Тихорецкая», в границах кадастрового квартала 23:50:0102007, на земельных участках с кадастровыми номерами 23:00:0000000:26, 23:00:0000000:4, 23:00:0000000:458, 23:32:0000000:865, 23:32:0402001:221, 23:32:0402001:76, 23:32:0403007:110, 23:32:0403007:862, 23:32:0601000:103, 23:32:0601000:74, 23:50:0102007:26, 23:50:0102007:423, 23:50:0301168:226, 23:32:0402002:1559, 23:32:0403007:857, 23:32:0601000:802, 23:32:0601000:805, 23:32:0601000:783, 23:32:0601000:799, 23:32:0601000:790, 23:32:0601000:807



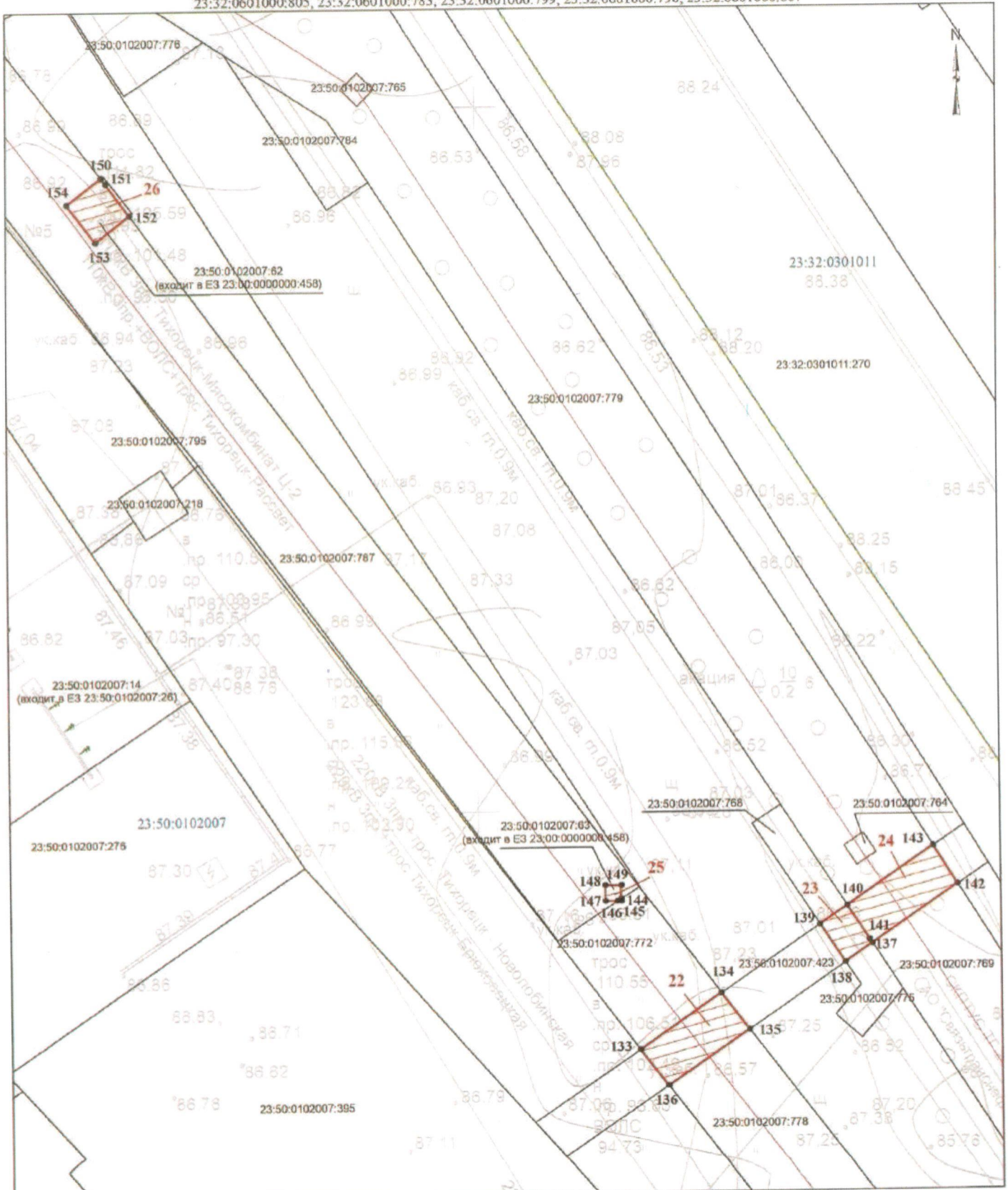
Условные обозначения :

- Проектная граница публичного сервитута
- - Граница земельного участка, сведения о котором содержатся в ЕИРН
- - Граница кадастрового квартала
- - - - Границы населенного пункта
- - - - Граница проектного инженерного сооружения






- 1 - номер контура публичного сервитута Масштаб 1:500
- 23:32:0601000:102 - Кадастровый номер земельного участка
- 23:32:0601000:421 (1) - номер контура земельного участка
- 23:32:0601000 - Номер кадастрового квартала
- 1 - Характерная точка проектной границы публичного сервитута

Графическое описание местоположения границ публичного сервитута

для строительства и реконструкции линейных объектов инфраструктуры при реализации объекта: «Строительство ВЛ-110 кВ «ПС 500 кВ Тихорецк - Тихорецкая тяговая с реконструкцией резервной ячейки 110 кВ в ОРУ-110 кВ ПС 500 кВ Тихорецк» в рамках реализации проекта «Комплексная реконструкция участка Котельниково - Тихорецкая - Кореновск - Тимашевская - Крымская с обходом Краснодарского узла Северо-Кавказской железной дороги. Реконструкция станции Тихорецкая», в границах кадастрового квартала 23:50:0102007, на земельных участках с кадастровыми номерами 23:00:0000000:26, 23:00:0000000:4, 23:00:0000000:458, 23:32:0000000:865, 23:32:0402001:221, 23:32:0402001:76, 23:32:0403007:110, 23:32:0403007:862, 23:32:0601000:103, 23:32:0601000:74, 23:50:0102007:26, 23:50:0102007:423, 23:50:0301168:226, 23:32:0402002:1559, 23:32:0403007:857, 23:32:0601000:802, 23:32:0601000:805, 23:32:0601000:783, 23:32:0601000:799, 23:32:0601000:790, 23:32:0601000:807



Условные обозначения :

-  - Проектная граница публичного сервитута
-  - Граница земельного участка, сведения о котором содержатся в ЕГРН
-  - Граница кадастрового квартала
-  - Границы населенного пункта
-  - Граница проектного инженерного сооружения

1 - номер контура публичного сервитута

Масштаб 1:500

23:32:0601000:102 - Кадастровый номер земельного участка

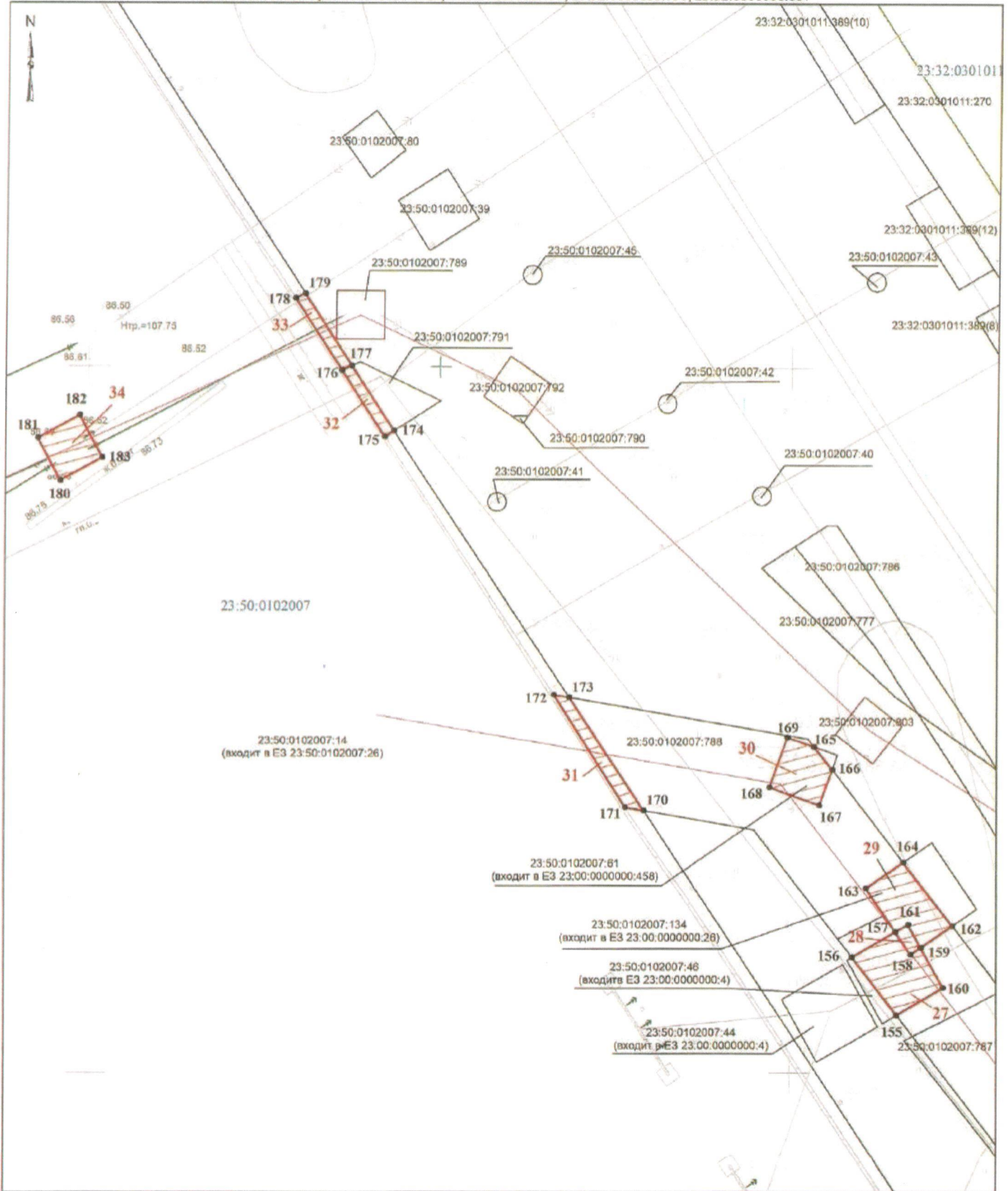
23:32:0601000:421 (1) - номер контура земельного участка

23:32:0601000 - Номер кадастрового квартала

• 1 - Характерная точка проектной границы публичного сервитута

Графическое описание местоположения границ публичного сервитута

для строительства и реконструкции линейных объектов инфраструктуры при реализации объекта: «Строительство ВЛ-110 кВ «ПС 500 кВ Тихорецк - Тихорецкая тяговая с реконструкцией резервной ячейки 110 кВ в ОРУ-110 кВ ПС 500 кВ Тихорецк» в рамках реализации проекта «Комплексная реконструкция участка Котельниково - Тихорецкая - Кореновск - Тимашевская - Крымская с обходом Краснодарского узла Северо-Кавказской железной дороги. Реконструкция станции Тихорецкая», в границах кадастрового квартала 23:50:0102007, на земельных участках с кадастровыми номерами 23:00:0000000:26, 23:00:0000000:4, 23:00:0000000:458, 23:32:0000000:865, 23:32:0402001:221, 23:32:0402001:76, 23:32:0403007:110, 23:32:0403007:862, 23:32:0601000:103, 23:32:0601000:74, 23:50:0102007:26, 23:50:0102007:423, 23:50:0301168:226, 23:32:0402002:1559, 23:32:0403007:857, 23:32:0601000:802, 23:32:0601000:805, 23:32:0601000:783, 23:32:0601000:799, 23:32:0601000:790, 23:32:0601000:807



Условные обозначения :

- Проектная граница публичного сервитута
- Граница земельного участка, сведения о котором содержатся в ЕГРН
- Граница кадастрового квартала
- Границы населенного пункта
- Граница проектного инженерного сооружения

1 - номер контура публичного сервитута

Масштаб 1:500

23:0601000:102 - Кадастровый номер земельного участка

23:0601000:421 (1) - номер контура земельного участка

23:32:0601000 - Номер кадастрового квартала

• 1 - Характерная точка проектной границы публичного сервитута

Графическое описание местоположения границ публичного сервитута

для строительства и реконструкции линейных объектов инфраструктуры при реализации объекта: «Строительство ВЛ-110 кВ «ПС 500 кВ Тихорецк - Тихорецкая тяговая с реконструкцией резервной ячейки 110 кВ в ОРУ-110 кВ ПС 500 кВ Тихорецк» в рамках реализации проекта «Комплексная реконструкция участка Котельниково - Тихорецкая - Кореновск - Тимашевская - Крымская с обходом Краснодарского узла Северо-Кавказской железной дороги. Реконструкция станции Тихорецкая», в границах кадастрового квартала 23:50:0102007, на земельных участках с кадастровыми номерами 23:00:0000000:26, 23:00:0000000:4, 23:00:0000000:458, 23:32:0000000:865, 23:32:0402001:221, 23:32:0402001:76, 23:32:0403007:110, 23:32:0403007:862, 23:32:0601000:103, 23:32:0601000:74, 23:50:0102007:26, 23:50:0102007:423, 23:50:0301168:226, 23:32:0402002:1559, 23:32:0403007:857, 23:32:0601000:802, 23:32:0601000:805, 23:32:0601000:783, 23:32:0601000:799, 23:32:0601000:790, 23:32:0601000:807

| | |
|---|--|
| Местоположение земельного участка (публичного сервитута) | Краснодарский край, район Тихорецкий, город Тихорецк |
| Система координат | МСК 23, зона 2 |
| Площадь | 16531,87 м ² |

Перечень характерных точек

| Обозначение характерных точек границ | Координаты, м | | Метод определения координат характерной точки | Средняя квадратическая погрешность положения характерной точки (M _t), м |
|--|---------------|------------|---|---|
| | X | Y | | |
| 1 | 2 | 3 | 4 | 5 |
| Контур 1 (23:50:0301168:226) площадью 118,69 кв.м | | | | |
| 1 | 568492.47 | 2229699.40 | Картометрический метод | 0.25 |
| 2 | 568501.45 | 2229703.46 | Картометрический метод | 0.25 |
| 3 | 568501.12 | 2229705.22 | Картометрический метод | 0.25 |
| 4 | 568499.33 | 2229715.70 | Картометрический метод | 0.25 |
| 5 | 568490.37 | 2229711.78 | Картометрический метод | 0.25 |
| 1 | 568492.47 | 2229699.40 | Картометрический метод | 0.25 |
| Контур 2 (23:32:0601000:805) площадью 8104,76 кв.м | | | | |
| 6 | 567055.96 | 2229599.50 | Картометрический метод | 0.25 |
| 7 | 567038.20 | 2229621.13 | Картометрический метод | 0.25 |
| 8 | 566955.02 | 2229660.37 | Картометрический метод | 0.25 |
| 9 | 566939.54 | 2229677.60 | Картометрический метод | 0.25 |

| | | | | |
|--|-----------|------------|------------------------|------|
| 10 | 566951.76 | 2229688.57 | Картометрический метод | 0.25 |
| 11 | 566824.18 | 2229830.65 | Картометрический метод | 0.25 |
| 12 | 566794.62 | 2229852.03 | Картометрический метод | 0.25 |
| 13 | 566801.25 | 2229826.89 | Картометрический метод | 0.25 |
| 14 | 566785.79 | 2229838.10 | Картометрический метод | 0.25 |
| 15 | 566779.30 | 2229842.80 | Картометрический метод | 0.25 |
| 16 | 566759.52 | 2229857.14 | Картометрический метод | 0.25 |
| 17 | 566756.81 | 2229844.98 | Картометрический метод | 0.25 |
| 18 | 566756.73 | 2229844.34 | Картометрический метод | 0.25 |
| 19 | 566772.87 | 2229832.64 | Картометрический метод | 0.25 |
| 20 | 566779.36 | 2229827.94 | Картометрический метод | 0.25 |
| 21 | 566805.01 | 2229809.34 | Картометрический метод | 0.25 |
| 22 | 566947.71 | 2229650.55 | Картометрический метод | 0.25 |
| 6 | 567055.96 | 2229599.50 | Картометрический метод | 0.25 |
| | | | | |
| 23 | 566948.90 | 2229655.10 | Картометрический метод | 0.25 |
| 24 | 566951.01 | 2229657.94 | Картометрический метод | 0.25 |
| 25 | 566953.84 | 2229655.82 | Картометрический метод | 0.25 |
| 26 | 566951.72 | 2229652.97 | Картометрический метод | 0.25 |
| 23 | 566948.90 | 2229655.10 | Картометрический метод | 0.25 |
| | | | | |
| 27 | 566806.54 | 2229813.70 | Картометрический метод | 0.25 |
| 28 | 566808.92 | 2229816.33 | Картометрический метод | 0.25 |
| 29 | 566811.54 | 2229813.96 | Картометрический метод | 0.25 |
| 30 | 566809.18 | 2229811.33 | Картометрический метод | 0.25 |
| 27 | 566806.54 | 2229813.70 | Картометрический метод | 0.25 |
| Контур 3 (23:32:0601000:783) площадью 6,4 кв.м | | | | |
| 31 | 566762.34 | 2229761.10 | Картометрический метод | 0.25 |
| 32 | 566762.54 | 2229763.64 | Картометрический метод | 0.25 |
| 33 | 566765.08 | 2229763.45 | Картометрический метод | 0.25 |
| 34 | 566764.89 | 2229760.90 | Картометрический метод | 0.25 |

| | | | | |
|---|-----------|------------|------------------------|------|
| 31 | 566762.34 | 2229761.10 | Картометрический метод | 0.25 |
| Контур 4 (23:32:0601000:807) площадью 583,55 кв.м | | | | |
| 20 | 566779.36 | 2229827.94 | Картометрический метод | 0.25 |
| 19 | 566772.87 | 2229832.64 | Картометрический метод | 0.25 |
| 35 | 566763.97 | 2229818.62 | Картометрический метод | 0.25 |
| 36 | 566759.43 | 2229758.59 | Картометрический метод | 0.25 |
| 37 | 566767.40 | 2229757.98 | Картометрический метод | 0.25 |
| 38 | 566771.81 | 2229816.02 | Картометрический метод | 0.25 |
| 20 | 566779.36 | 2229827.94 | Картометрический метод | 0.25 |
| | | | | |
| 32 | 566762.54 | 2229763.64 | Картометрический метод | 0.25 |
| 31 | 566762.34 | 2229761.10 | Картометрический метод | 0.25 |
| 34 | 566764.89 | 2229760.90 | Картометрический метод | 0.25 |
| 33 | 566765.08 | 2229763.45 | Картометрический метод | 0.25 |
| 32 | 566762.54 | 2229763.64 | Картометрический метод | 0.25 |
| | | | | |
| 39 | 566766.36 | 2229816.34 | Картометрический метод | 0.25 |
| 40 | 566766.94 | 2229818.85 | Картометрический метод | 0.25 |
| 41 | 566769.43 | 2229818.27 | Картометрический метод | 0.25 |
| 42 | 566768.87 | 2229815.78 | Картометрический метод | 0.25 |
| 39 | 566766.36 | 2229816.34 | Картометрический метод | 0.25 |
| Контур 5 (23:32:0601000:790) площадью 359,98 кв.м | | | | |
| 14 | 566785.79 | 2229838.10 | Картометрический метод | 0.25 |
| 43 | 566797.96 | 2229857.30 | Картометрический метод | 0.25 |
| 44 | 566813.41 | 2229872.94 | Картометрический метод | 0.25 |
| 45 | 566808.35 | 2229879.21 | Картометрический метод | 0.25 |
| 46 | 566791.66 | 2229862.31 | Картометрический метод | 0.25 |
| 15 | 566779.30 | 2229842.80 | Картометрический метод | 0.25 |
| 14 | 566785.79 | 2229838.10 | Картометрический метод | 0.25 |
| | | | | |
| 47 | 566794.78 | 2229861.61 | Картометрический метод | 0.25 |

| | | | | |
|---|-----------|------------|------------------------|------|
| 48 | 566796.62 | 2229859.84 | Картометрический метод | 0.25 |
| 49 | 566794.85 | 2229858.00 | Картометрический метод | 0.25 |
| 50 | 566793.00 | 2229859.77 | Картометрический метод | 0.25 |
| 47 | 566794.78 | 2229861.61 | Картометрический метод | 0.25 |
| Контур 6 (23:32:0601000:74) площадью 110,98 кв.м | | | | |
| 51 | 566823.62 | 2229883.28 | Картометрический метод | 0.25 |
| 52 | 566820.70 | 2229887.16 | Картометрический метод | 0.25 |
| 53 | 566818.73 | 2229889.72 | Картометрический метод | 0.25 |
| 54 | 566808.35 | 2229879.22 | Картометрический метод | 0.25 |
| 44 | 566813.41 | 2229872.94 | Картометрический метод | 0.25 |
| 51 | 566823.62 | 2229883.28 | Картометрический метод | 0.25 |
| | | | | |
| 55 | 566820.11 | 2229887.25 | Картометрический метод | 0.25 |
| 56 | 566818.36 | 2229885.42 | Картометрический метод | 0.25 |
| 57 | 566820.18 | 2229883.67 | Картометрический метод | 0.25 |
| 58 | 566821.93 | 2229885.49 | Картометрический метод | 0.25 |
| 55 | 566820.11 | 2229887.25 | Картометрический метод | 0.25 |
| Контур 7 (23:32:0601000:74) площадью 6,39 кв.м | | | | |
| 55 | 566820.11 | 2229887.25 | Картометрический метод | 0.25 |
| 58 | 566821.93 | 2229885.49 | Картометрический метод | 0.25 |
| 57 | 566820.18 | 2229883.67 | Картометрический метод | 0.25 |
| 56 | 566818.36 | 2229885.42 | Картометрический метод | 0.25 |
| 55 | 566820.11 | 2229887.25 | Картометрический метод | 0.25 |
| Контур 8 (23:32:0601000:799) площадью 658,05 кв.м | | | | |
| 59 | 566878.92 | 2229939.40 | Картометрический метод | 0.25 |
| 60 | 566879.43 | 2229941.12 | Картометрический метод | 0.25 |
| 61 | 566879.49 | 2229951.38 | Картометрический метод | 0.25 |
| 62 | 566855.13 | 2229926.72 | Картометрический метод | 0.25 |
| 63 | 566823.58 | 2229894.63 | Картометрический метод | 0.25 |
| 53 | 566818.73 | 2229889.72 | Картометрический метод | 0.25 |
| 52 | 566820.70 | 2229887.16 | Картометрический метод | 0.25 |

| | | | | |
|---|-----------|------------|------------------------|------|
| 51 | 566823.62 | 2229883.28 | Картометрический метод | 0.25 |
| 64 | 566829.28 | 2229889.01 | Картометрический метод | 0.25 |
| 65 | 566860.83 | 2229921.10 | Картометрический метод | 0.25 |
| 59 | 566878.92 | 2229939.40 | Картометрический метод | 0.25 |
| | | | | |
| 66 | 566876.57 | 2229944.71 | Картометрический метод | 0.25 |
| 67 | 566878.41 | 2229942.94 | Картометрический метод | 0.25 |
| 68 | 566876.64 | 2229941.09 | Картометрический метод | 0.25 |
| 69 | 566874.80 | 2229942.87 | Картометрический метод | 0.25 |
| 66 | 566876.57 | 2229944.71 | Картометрический метод | 0.25 |
| Контур 9 (23:32:0601000:802) площадью 482,55 кв.м | | | | |
| 70 | 566682.50 | 2229898.14 | Картометрический метод | 0.25 |
| 71 | 566717.03 | 2229873.11 | Картометрический метод | 0.25 |
| 72 | 566717.72 | 2229875.48 | Картометрический метод | 0.25 |
| 73 | 566721.81 | 2229884.48 | Картометрический метод | 0.25 |
| 74 | 566689.99 | 2229907.54 | Картометрический метод | 0.25 |
| 75 | 566690.34 | 2229905.91 | Картометрический метод | 0.25 |
| 70 | 566682.50 | 2229898.14 | Картометрический метод | 0.25 |
| Контур 10 (23:32:0601000:103) площадью 3,76 кв.м | | | | |
| 76 | 565664.84 | 2231267.50 | Картометрический метод | 0.25 |
| 77 | 565664.31 | 2231268.15 | Картометрический метод | 0.25 |
| 78 | 565655.87 | 2231264.33 | Картометрический метод | 0.25 |
| 76 | 565664.84 | 2231267.50 | Картометрический метод | 0.25 |
| Контур 11 (23:32:0000000:865) площадью 14,64 кв.м | | | | |
| 79 | 565400.83 | 2235480.12 | Картометрический метод | 0.25 |
| 80 | 565410.73 | 2235489.73 | Картометрический метод | 0.25 |
| 81 | 565409.25 | 2235491.25 | Картометрический метод | 0.25 |
| 79 | 565400.83 | 2235480.12 | Картометрический метод | 0.25 |
| Контур 12 (23:32:0402001:76) площадью 60,85 кв.м | | | | |
| 82 | 565767.40 | 2235861.45 | Картометрический метод | 0.25 |
| 83 | 565771.04 | 2235864.98 | Картометрический метод | 0.25 |

| | | | | |
|---|-----------|------------|------------------------|------|
| 84 | 565761.31 | 2235872.26 | Картометрический метод | 0.25 |
| 85 | 565757.67 | 2235868.73 | Картометрический метод | 0.25 |
| 82 | 565767.40 | 2235861.45 | Картометрический метод | 0.25 |
| Контур 13 (23:32:0402001:221) площадью 3968,74 кв.м | | | | |
| 86 | 566155.99 | 2236278.22 | Картометрический метод | 0.25 |
| 87 | 566149.75 | 2236272.16 | Картометрический метод | 0.25 |
| 88 | 566163.20 | 2236262.51 | Картометрический метод | 0.25 |
| 89 | 565947.61 | 2236053.17 | Картометрический метод | 0.25 |
| 90 | 565958.07 | 2236046.59 | Картометрический метод | 0.25 |
| 91 | 566173.23 | 2236255.52 | Картометрический метод | 0.25 |
| 92 | 566188.55 | 2236245.03 | Картометрический метод | 0.25 |
| 93 | 566193.64 | 2236249.97 | Картометрический метод | 0.25 |
| 86 | 566155.99 | 2236278.22 | Картометрический метод | 0.25 |
| | | | | |
| 94 | 566075.99 | 2236167.49 | Картометрический метод | 0.25 |
| 95 | 566074.03 | 2236169.52 | Картометрический метод | 0.25 |
| 96 | 566072.00 | 2236167.55 | Картометрический метод | 0.25 |
| 97 | 566073.97 | 2236165.53 | Картометрический метод | 0.25 |
| 94 | 566075.99 | 2236167.49 | Картометрический метод | 0.25 |
| Контур 14 (23:32:0402001:221) площадью 7,96 кв.м | | | | |
| 97 | 566073.97 | 2236165.53 | Картометрический метод | 0.25 |
| 96 | 566072.00 | 2236167.55 | Картометрический метод | 0.25 |
| 95 | 566074.03 | 2236169.52 | Картометрический метод | 0.25 |
| 94 | 566075.99 | 2236167.49 | Картометрический метод | 0.25 |
| 97 | 566073.97 | 2236165.53 | Картометрический метод | 0.25 |
| Контур 15 (23:32:0402002:1559) площадью 196,59 кв.м | | | | |
| 98 | 566423.95 | 2236487.79 | Картометрический метод | 0.25 |
| 99 | 566425.59 | 2236489.11 | Картометрический метод | 0.25 |
| 100 | 566429.81 | 2236483.72 | Картометрический метод | 0.25 |
| 101 | 566424.64 | 2236479.69 | Картометрический метод | 0.25 |
| 102 | 566424.86 | 2236477.09 | Картометрический метод | 0.25 |

| | | | | |
|--|-----------|------------|------------------------|------|
| 103 | 566428.74 | 2236479.53 | Картометрический метод | 0.25 |
| 104 | 566438.21 | 2236488.65 | Картометрический метод | 0.25 |
| 105 | 566437.86 | 2236504.93 | Картометрический метод | 0.25 |
| 106 | 566423.65 | 2236491.31 | Картометрический метод | 0.25 |
| 98 | 566423.95 | 2236487.79 | Картометрический метод | 0.25 |
| Контур 16 (23:32:0403007:857) площадью 789,73 кв.м | | | | |
| 107 | 566473.14 | 2236538.76 | Картометрический метод | 0.25 |
| 108 | 566472.14 | 2236528.49 | Картометрический метод | 0.25 |
| 109 | 566472.57 | 2236521.60 | Картометрический метод | 0.25 |
| 110 | 566525.85 | 2236572.68 | Картометрический метод | 0.25 |
| 111 | 566514.27 | 2236578.19 | Картометрический метод | 0.25 |
| 107 | 566473.14 | 2236538.76 | Картометрический метод | 0.25 |
| Контур 17 (23:32:0403007:110) площадью 216,05 кв.м | | | | |
| 112 | 566559.00 | 2236611.16 | Картометрический метод | 0.25 |
| 113 | 566548.24 | 2236617.00 | Картометрический метод | 0.25 |
| 114 | 566536.45 | 2236603.04 | Картометрический метод | 0.25 |
| 115 | 566547.55 | 2236597.59 | Картометрический метод | 0.25 |
| 112 | 566559.00 | 2236611.16 | Картометрический метод | 0.25 |
| Контур 18 (23:32:0403007:862) площадью 171,36 кв.м | | | | |
| 116 | 566557.45 | 2236627.92 | Картометрический метод | 0.25 |
| 117 | 566548.24 | 2236617.01 | Картометрический метод | 0.25 |
| 112 | 566559.00 | 2236611.16 | Картометрический метод | 0.25 |
| 118 | 566568.22 | 2236622.08 | Картометрический метод | 0.25 |
| 116 | 566557.45 | 2236627.92 | Картометрический метод | 0.25 |
| Контур 19 (23:50:0102007) площадью 57,05 кв.м | | | | |
| 119 | 568378.97 | 2236723.73 | Картометрический метод | 0.25 |
| 120 | 568391.77 | 2236721.61 | Картометрический метод | 0.25 |
| 121 | 568394.02 | 2236725.25 | Картометрический метод | 0.25 |
| 122 | 568384.39 | 2236732.32 | Картометрический метод | 0.25 |
| 123 | 568385.93 | 2236723.64 | Картометрический метод | 0.25 |
| 124 | 568379.14 | 2236724.01 | Картометрический метод | 0.25 |

| | | | | |
|---|-----------|------------|------------------------|------|
| 119 | 568378.97 | 2236723.73 | Картометрический метод | 0.25 |
| Контур 20 (23:00:0000000:458) площадью 20,81 кв.м | | | | |
| 125 | 568378.27 | 2236782.20 | Картометрический метод | 0.25 |
| 126 | 568371.88 | 2236786.94 | Картометрический метод | 0.25 |
| 127 | 568370.33 | 2236784.95 | Картометрический метод | 0.25 |
| 128 | 568376.61 | 2236780.06 | Картометрический метод | 0.25 |
| 125 | 568378.27 | 2236782.20 | Картометрический метод | 0.25 |
| Контур 21 (23:00:0000000:458) площадью 2,37 кв.м | | | | |
| 129 | 568463.16 | 2236721.30 | Картометрический метод | 0.25 |
| 130 | 568463.16 | 2236722.65 | Картометрический метод | 0.25 |
| 131 | 568460.90 | 2236722.65 | Картометрический метод | 0.25 |
| 132 | 568460.90 | 2236721.90 | Картометрический метод | 0.25 |
| 129 | 568463.16 | 2236721.30 | Картометрический метод | 0.25 |
| Контур 22 (23:50:0102007:423) площадью 91,12 кв.м | | | | |
| 133 | 568566.04 | 2236622.75 | Картометрический метод | 0.25 |
| 134 | 568573.88 | 2236634.37 | Картометрический метод | 0.25 |
| 135 | 568568.71 | 2236638.33 | Картометрический метод | 0.25 |
| 136 | 568560.87 | 2236626.71 | Картометрический метод | 0.25 |
| 133 | 568566.04 | 2236622.75 | Картометрический метод | 0.25 |
| Контур 23 (23:50:0102007:423) площадью 30,6 кв.м | | | | |
| 137 | 568580.63 | 2236655.99 | Картометрический метод | 0.25 |
| 138 | 568578.00 | 2236652.10 | Картометрический метод | 0.25 |
| 139 | 568583.43 | 2236648.52 | Картометрический метод | 0.25 |
| 140 | 568586.07 | 2236652.43 | Картометрический метод | 0.25 |
| 141 | 568581.24 | 2236655.59 | Картометрический метод | 0.25 |
| 137 | 568580.63 | 2236655.99 | Картометрический метод | 0.25 |
| Контур 24 (23:50:0102007:423) площадью 96,73 кв.м | | | | |
| 142 | 568588.92 | 2236668.28 | Картометрический метод | 0.25 |
| 137 | 568580.63 | 2236655.99 | Картометрический метод | 0.25 |
| 140 | 568586.07 | 2236652.43 | Картометрический метод | 0.25 |
| 143 | 568594.42 | 2236664.80 | Картометрический метод | 0.25 |

| | | | | |
|---|-----------|------------|------------------------|------|
| 142 | 568588.92 | 2236668.28 | Картометрический метод | 0.25 |
| Контур 25 (23:00:0000000:458) площадью 5,15 кв.м | | | | |
| 144 | 568587.39 | 2236620.26 | Картометрический метод | 0.25 |
| 145 | 568587.05 | 2236620.26 | Картометрический метод | 0.25 |
| 146 | 568587.05 | 2236619.76 | Картометрический метод | 0.25 |
| 147 | 568587.05 | 2236617.99 | Картометрический метод | 0.25 |
| 148 | 568589.32 | 2236617.99 | Картометрический метод | 0.25 |
| 149 | 568589.32 | 2236620.26 | Картометрический метод | 0.25 |
| 144 | 568587.39 | 2236620.26 | Картометрический метод | 0.25 |
| Контур 26 (23:00:0000000:458) площадью 41,16 кв.м | | | | |
| 150 | 568690.34 | 2236546.87 | Картометрический метод | 0.25 |
| 151 | 568689.47 | 2236547.54 | Картометрический метод | 0.25 |
| 152 | 568685.00 | 2236550.89 | Картометрический метод | 0.25 |
| 153 | 568681.26 | 2236546.06 | Картометрический метод | 0.25 |
| 154 | 568686.55 | 2236541.97 | Картометрический метод | 0.25 |
| 150 | 568690.34 | 2236546.87 | Картометрический метод | 0.25 |
| Контур 27 (23:00:0000000:4) площадью 79,78 кв.м | | | | |
| 155 | 568708.12 | 2236515.29 | Картометрический метод | 0.25 |
| 156 | 568716.32 | 2236508.91 | Картометрический метод | 0.25 |
| 157 | 568719.91 | 2236515.11 | Картометрический метод | 0.25 |
| 158 | 568716.69 | 2236517.32 | Картометрический метод | 0.25 |
| 159 | 568717.67 | 2236518.75 | Картометрический метод | 0.25 |
| 160 | 568711.95 | 2236521.92 | Картометрический метод | 0.25 |
| 155 | 568708.12 | 2236515.29 | Картометрический метод | 0.25 |
| Контур 28 (23:00:0000000:26) площадью 7,32 кв.м | | | | |
| 159 | 568717.67 | 2236518.75 | Картометрический метод | 0.25 |
| 158 | 568716.69 | 2236517.32 | Картометрический метод | 0.25 |
| 157 | 568719.91 | 2236515.11 | Картометрический метод | 0.25 |
| 161 | 568720.96 | 2236516.92 | Картометрический метод | 0.25 |
| 159 | 568717.67 | 2236518.75 | Картометрический метод | 0.25 |
| Контур 29 (23:00:0000000:26) площадью 70,15 кв.м | | | | |

| | | | | |
|--|-----------|------------|------------------------|------|
| 162 | 568720.73 | 2236523.21 | Картометрический метод | 0.25 |
| 159 | 568717.67 | 2236518.75 | Картометрический метод | 0.25 |
| 161 | 568720.96 | 2236516.92 | Картометрический метод | 0.25 |
| 157 | 568719.91 | 2236515.11 | Картометрический метод | 0.25 |
| 163 | 568726.09 | 2236510.88 | Картометрический метод | 0.25 |
| 164 | 568729.74 | 2236516.20 | Картометрический метод | 0.25 |
| 162 | 568720.73 | 2236523.21 | Картометрический метод | 0.25 |
| Контур 30 (23:00:000000:458) площадью 53,4 кв.м | | | | |
| 165 | 568746.14 | 2236503.43 | Картометрический метод | 0.25 |
| 166 | 568742.82 | 2236506.02 | Картометрический метод | 0.25 |
| 167 | 568737.81 | 2236504.24 | Картометрический метод | 0.25 |
| 168 | 568740.35 | 2236497.10 | Картометрический метод | 0.25 |
| 169 | 568747.49 | 2236499.64 | Картометрический метод | 0.25 |
| 165 | 568746.14 | 2236503.43 | Картометрический метод | 0.25 |
| Контур 31 (23:50:0102007:26) площадью 33,86 кв.м | | | | |
| 170 | 568737.05 | 2236479.22 | Картометрический метод | 0.25 |
| 171 | 568737.50 | 2236476.63 | Картометрический метод | 0.25 |
| 172 | 568753.52 | 2236466.40 | Картометрический метод | 0.25 |
| 173 | 568753.15 | 2236468.56 | Картометрический метод | 0.25 |
| 170 | 568737.05 | 2236479.22 | Картометрический метод | 0.25 |
| Контур 32 (23:50:0102007:26) площадью 16,8 кв.м | | | | |
| 174 | 568791.05 | 2236443.45 | Картометрический метод | 0.25 |
| 175 | 568790.22 | 2236442.16 | Картометрический метод | 0.25 |
| 176 | 568799.51 | 2236436.02 | Картометрический метод | 0.25 |
| 177 | 568800.15 | 2236437.41 | Картометрический метод | 0.25 |
| 174 | 568791.05 | 2236443.45 | Картометрический метод | 0.25 |
| Контур 33 (23:50:0102007:26) площадью 18,3 кв.м | | | | |
| 177 | 568800.15 | 2236437.41 | Картометрический метод | 0.25 |
| 176 | 568799.51 | 2236436.02 | Картометрический метод | 0.25 |
| 178 | 568809.63 | 2236429.33 | Картометрический метод | 0.25 |
| 179 | 568810.27 | 2236430.71 | Картометрический метод | 0.25 |

| | | | | |
|--|-----------|------------|------------------------|------|
| 177 | 568800.15 | 2236437.41 | Картометрический метод | 0.25 |
| Контур 34 (23:50:0102007:26) площадью 46,24 кв.м | | | | |
| 180 | 568783.92 | 2236396.12 | Картометрический метод | 0.25 |
| 181 | 568789.88 | 2236392.86 | Картометрический метод | 0.25 |
| 182 | 568793.15 | 2236398.82 | Картометрический метод | 0.25 |
| 183 | 568787.18 | 2236402.09 | Картометрический метод | 0.25 |
| 180 | 568783.92 | 2236396.12 | Картометрический метод | 0.25 |

